

## Multi-Coupling 6 Lines (W280000IV Series)

Mehrfachkupplung 6 Leitungen  
(Serie W280000IV)

Coupleur Multiple 6 lignes  
(Série W280000IV)

### Applications / Anwendung / Applications



### Features

**Description:** mutual connection of 6 hydraulic lines.

Available sizes: (6L: 1/4") | (6L: 3/8") | (6L: 1/2") | (2L: 1/2" & 4L: 3/4")

**Main fluid of passage:** hydraulic oil

**Connection:** pressing the red button to allow the movement of the handle, followed by the alignment of the guide pins of the mobile half in the guide holes of the fixed manifold, allowing the joining of both parts

**Disconnection:** press the red button to allow the handler retraction

**Connection under pressure:** allowed

**Material:** carbon steel, nylon and aluminum

**Surface treatment:** carbon steel treated with zinc nickel plating and aluminum components in black anodized

**Seals:** NBR (Nitrile Rubber), Polyurethane and backup ring in PTFE

**Working temperature:** -25°C (-13°F) to 100°C (212°F)

Others seals and threads on request

### Eigenschaften

**Beschreibung:** gegenseitige Verbindung von 6 hydraulischen Leitungen.

**Verfügbare Größen:** (6L: 1/4") | (6L: 3/8") | (6L: 1/2") | (2L: 1/2" & 4L: 3/4")

**Hauptdurchflussmedium:** Hydrauliköl

**Verbindung:** roter Knopf drücken, um die Bewegung des Hebels zu ermöglichen, gefolgt von der Ausrichtung der Führungszapfen der beweglichen Einheit in den Führungslöchern des festen Teils, um die Verbindung beider Teile zu ermöglichen

**Trennung:** roter Knopf drücken, um das Zurückziehen des Hebels zu ermöglichen

**Verbindung unter Druck:** erlaubt

**Material:** Kohlenstoffstahl, Aluminium und Nylon  
**Oberflächenbehandlung:** Komponenten aus Kohlenstoffstahl behandelt mit Zink-Nickel und eloxierte Aluminiumkomponenten in schwarzer Farbe

**Dichtung:** NBR (Nitrilkautschuk), Polyurethan und Anti-Extrusionsring aus PTFE

**Arbeitstemperatur:** -25°C (-13°F) bis 100°C (212°F)

Weitere Dichtungen und Gewinde auf Anfrage

### Propriétés

**Description:** connexion mutuelle de 6 lignes hydrauliques.

**Tailles disponibles:** (6L: 1/4") | (6L: 3/8") | (6L: 1/2") | (2L: 1/2" & 4L: 3/4")

**Fluide principal de passage:** huile hydraulique

**Connexion:** appuyez sur le bouton rouge pour permettre le mouvement du levier, puis alignez les broches de guidage de l'ensemble mobile sur les trous de guidage de la partie fixe, permettant ainsi la jonction des deux parties

**Déconnexion:** appuyez sur le bouton rouge pour permettre le retrait du levier

**Connexion sous pression:** autorisée

**Matériau:** acier au carbone, aluminium et nylon

**Traitement de surface:** Composants en acier au carbone traités avec du zinc-nickel et composants en aluminium anodisés de couleur noire

**Joint d'étanchéité:** NBR (caoutchouc nitrile), polyuréthane et bague anti-extrusion en PTFE

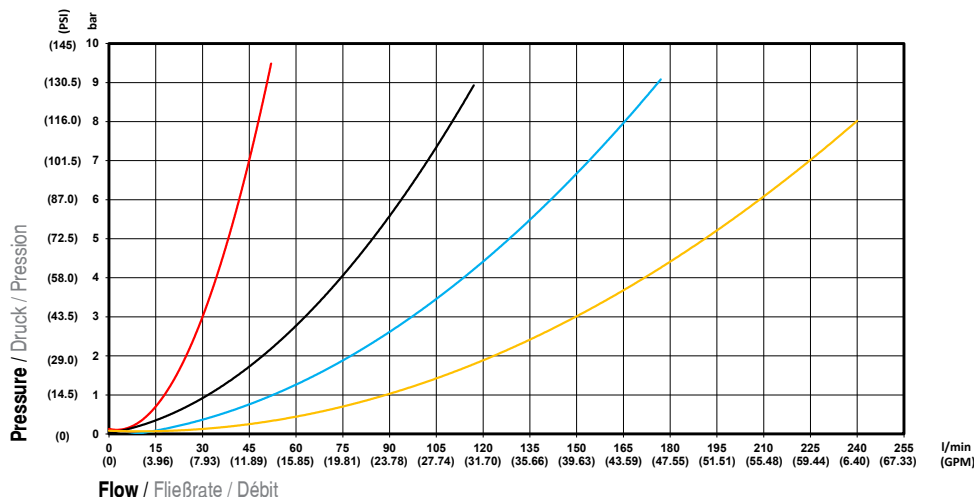
**Température de travail:** -25°C (-13°F) à 100°C (212°F)

Autres joints d'étanchéité et filetages sur demande

### Technical Information / Technische Information / Informations Techniques

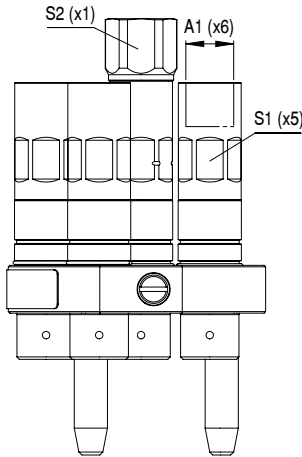
Size Größe Taille mm (in)	Rated Flow with 2 bar (29 PSI) of pressure drop Nenndurchfluss mit Verlust von 2 bar Druck (29 PSI) Débit nominal avec perte de Pression de 2 bars (29 PSI) L/min (GPM)	Maximum Working Pressure Maximaler Arbeitsdruck Pression de Service Maximale bar (PSI) bar (PSI)	Fluid loss during disconnection (14 PSI) Ölverlust beim trennen (1 bar) Perte d'huile lors de la déconnexion (1 bar) ml (oz)
6L: 6,4 (1/4")	26 (6.34)	300 (4,351)	0,042 (0.0014)
6L: 9,5 (3/8")	50 (13.21)	250 (3,626)	0,048 (0.0016)
6L: 12,7 (1/2")	79 (20.87)	250 (3,626)	0,060 (0.0020)
2L: 12,7 (1/2")   4L: 19,1 (3/4")	12,7 (1/2"): 79 (20.87)   19,1 (3/4"): 125 (33.02)	250 (3,626)	0,090 (0.0030)

### Pressure Drop / Ladungsverlust / Perte de Cargaison

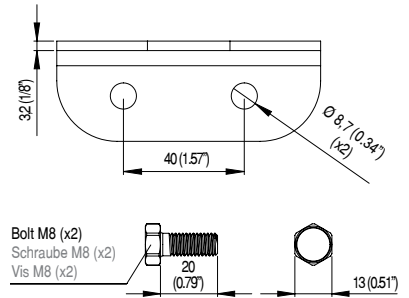
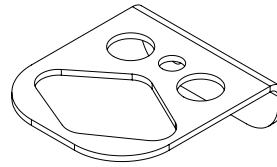


Size  
Größe  
Taille

- 6,4 (1/4")
- 9,5 (3/8")
- 12,7 (1/2")
- 19,1 (3/4")



Docking for Mobile Half  
Stütze für den Beweglichen Teil  
Support pour la Partie Mobile



Bolt M8 (x2)  
Schraube M8 (x2)  
Vis M8 (x2)

Mobile Half / Bewegliches Teil / Partie Mobile

Size Größe Taille mm (in)	Part Number Code Code	N° of Couplers Anzahl der Kupplungen Nombre de Recoords	A1 Thread Schraube Vis	Thread Standard Gewindestandard Norme de Filetage	Torque Drehmoment Couple Nm	S1 mm (in)	S2 mm (in)	Weight Gewicht Poids g (lb)	Stock Lagerbestand Stock	Size Größe Taille mm (in)	Code Code Code
6L: 6,4 (1/4")	115.280151.W	6/6	11/16" UN ORFS (ext.)   6x	SAE J1453	32 - 38	15,9 (5/8")	17,5 (11/16")	1.112 (2.45)	🔍	6L: 6.4 (1/4")	158.280136.J
	115.280185.W	6/6	9/16" UNF ORB (int.)   6x	SAE J1926	26 - 34	15,9 (5/8")	19,1 (3/4")	952 (2.10)	🔍	6L: 9.5 (3/8")	158.280336.J
6L: 9,5 (3/8")	115.280333.W	4/6	3/8" BSP (int.)   4x	DIN 3852-2	40 - 56	19,1 (3/4")	-----	1.118 (2.46)	🔍	6L: 12.7 (1/2")	158.280436.J
	115.280361.W	6/6	M22x1,50 L15 (ext.)   6x	ISO 8434-1-L	74 - 96	19,1 (3/4")	22,2 (7/8")	1.669 (3.68)	✓	2L: 1/2" & 4L: 3/4"	158.280536.J
	115.280373.W	6/6	3/8" BSP (int.)   6x	DIN 3852-2	40 - 56	19,1 (3/4")	22,2 (7/8")	1.395 (3.08)	✓	• To order a product with holder, you should add the number "9" at the end of the product code. Ex.: 115.280285.W9 • Um ein Produkt mit enthaltenem Support anzufordern, fügen Sie bitte eine "9" am Ende des Produktcodes hinzu. z.B.: 115.280285.W9 • Pour demander un produit avec support inclus, veuillez ajouter le chiffre "9" à la fin du code produit. Ex.: 115.280285.W9	
	115.280375.W	6/6	1/2" BSP (int.)   6x	DIN 3852-2	72 - 88	25,4 (1")	25,4 (1")	1.795 (3.96)	🔍		
	115.280385.W	6/6	3/4" UNF ORB (int.)   6x	SAE J1926	48 - 62	23,8 (13/16")	23,8 (13/16")	1.599 (3.53)	🔍		
	115.280413.W	5/6	1/2" BSP (int.)   5x	DIN 3852-2	72 - 88	22,2 (7/8")	-----	2.292 (5.05)	🔍		
	115.280423.W	4/6	1/2" BSP (int.)   4x	DIN 3852-2	72 - 88	22,2 (7/8")	-----	2.092 (4.61)	🔍		
	115.280431.W	4/6	13/16" UN ORFS (ext.)   4x	SAE J1453	42 - 52	22,2 (7/8")	-----	2.348 (5.18)	🔍		
115.280433.W	4/6	1" UNS ORFS (ext.)   4x	SAE J1453	58 - 70	22,2 (7/8")	-----	2.453 (5.41)	🔍			
115.280435.W	4/6	3/4" UNF ORB (int.)   4x	SAE J1926	48 - 62	22,2 (7/8")	-----	2.143 (4.72)	🔍			
6L: 12,7 (1/2")	115.280441.W	6/6	3/4" UNF JIC (ext.)   6x	SAE J514	49 - 53	22,2 (7/8")	22,2 (7/8")	2.855 (6.30)	🔍		
	115.280451.W	6/6	13/16" UN ORFS (ext.)   6x	SAE J1453	42 - 52	22,2 (7/8")	22,2 (7/8")	2.868 (6.32)	🔍		
	115.280459.W	6/6	M22x1,50 L15 (ext.)   6x	ISO 8434-1-L	74 - 96	22,2 (7/8")	22,2 (7/8")	2.876 (6.34)	✓		
	115.280465.W	6/6	M24x1,50 S16 (ext.)   6x	ISO 8434-1-S	82 - 108	22,2 (7/8")	25,4 (1")	2.882 (6.35)	🔍		
	115.280473.W	6/6	1/2" BSP (int.)   6x	DIN 3852-2	72 - 88	22,2 (7/8")	25,4 (1")	2.534 (5.58)	🔍		
	115.280485.W	6/6	3/4" UNF ORB (int.)   6x	SAE J1926	48 - 62	22,2 (7/8")	25,4 (1")	2.541 (5.60)	✓		
2L: 12,7 (1/2") 4L: 19,1 (3/4")	115.280489.W	6/6	1.1/16" UN ORB (int.)   6x	SAE J1926	90 - 116	30,0 (1.3/16")	33,4 (1.5/16")	3.045 (6.71)	✓		
	115.280573.W	6/6	1/2" BSP (int.) (2x) & 3/4" BSP (int.) (int.)   4x	DIN 3852-2	-----	22,2 (7/8")	28,6 (1.1/8")	3712 (8.18)	🔍		
	115.280585.W	6/6	3/4" UNF ORB (int.) (2x) & 1.1/16" UN ORB (int.)   4x	SAE J1926	-----	22,2 (7/8")	28,6 (1.1/8")	3598 (7.93)	🔍		

(int.) Internal Thread / Innengewinde / Filetage Intérieur  
(ext.) External Thread / Außengewinde / Filetage

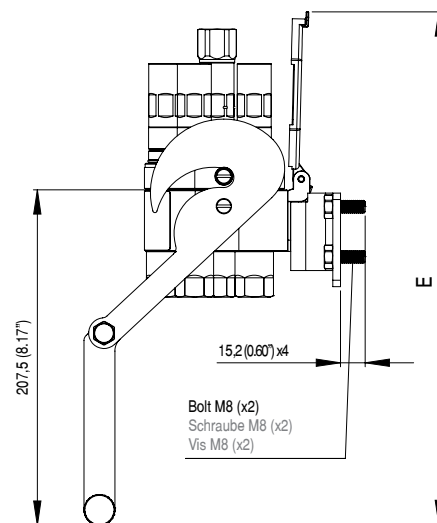
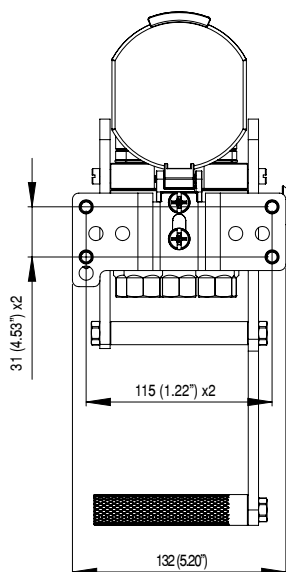
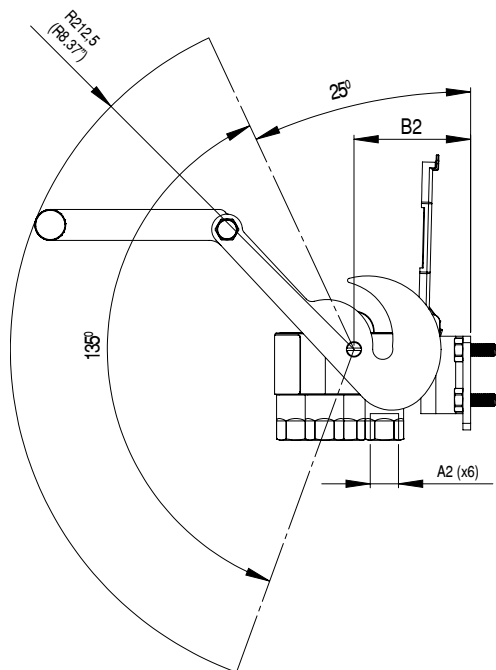
✓ Available / Liniennorm / Norme de Ligne  
🔍 On request / Auf Anfrage / Sur demande

# Multi-Coupling / Mehrfachkupplung / Multi-Accouplement

Mobile Half Disconnected  
Abgetrennter Beweglicher Teil  
Partie Mobile Déconnectée

Mounting Position  
Montageposition  
Position de Montage

Mobile Half Connected  
Verbundener Beweglicher Teil  
Partie Mobile Connectée



## Fixed Half / Fester Teil / Partie Fixe

Size Größe Taille mm (in)	Part Number Code Code	Np of Couplers Anzahl der Kupplungen Nombre de Recoords	A2 Thread Schraube Vis	Thread Standard Gewindestandard Norme de Filetage	Torque Drehmoment Couple Nm	B2 mm (in)	E mm (in)	Weight Gewicht Poids g (lb)	Stock Lagerbestand Stock
6L: 6,4 (1/4")	117.280150.I	6/6	11/16" UN ORFS (ext.)   6x	SAE J1453	32 - 38	62,1 (2.34")	298,8 (11.76")	2.024 (4.46)	🔍
	117.280170.I	6/6	1/4" BSP (int.)   6x	DIN 3852-2	24 - 32	62,1 (2.34")	298,8 (11.76")	1.880 (4.14)	🔍
	117.280184.I	6/6	9/16" UNF ORB (int.)   6x	SAE J1926	26 - 34	62,1 (2.34")	298,8 (11.76")	1.823 (4.02)	🔍
6L: 9,5 (3/8")	117.280360.I	6/6	M22x1,50 L15 (ext.)   6x	ISO 8434-1-L	74 - 96	71,7 (2.82")	316,6 (12.46")	2.769 (6.10)	✓
	117.280372.I	6/6	3/8" BSP (int.)   6x	DIN 3852-2	40 - 56	71,7 (2.82")	316,6 (12.46")	2.430 (5.36)	✓
	117.280374.I	6/6	1/2" BSP (int.)   6x	DIN 3852-2	72 - 88	71,7 (2.82")	316,6 (12.46")	2.494 (5.50)	🔍
	117.280384.I	6/6	3/4" UNF ORB (int.)   6x	SAE J1926	48 - 62	71,7 (2.82")	316,6 (12.46")	2.458 (5.42)	🔍
6L: 12,7 (1/2")	117.280426.I	4/6	M24x1,50 S16 (ext.)   4x	ISO 8434-1-S	82 - 108	77,9 (3.07")	329,6 (12.98")	3.860 (8.51)	🔍
	117.280434.I	4/6	3/4" UNF ORB (int.)   4x	SAE J1926	48 - 62	77,9 (3.07")	329,6 (12.98")	3.492 (7.70)	🔍
	117.280450.I	6/6	13/16" UN ORFS (ext.)   6x	SAE J1453	42 - 52	77,9 (3.07")	329,6 (12.98")	4.128 (9.10)	🔍
	117.280458.I	6/6	M22x1,50 L15 (ext.)   6x	ISO 8434-1-L	74 - 96	77,9 (3.07")	329,6 (12.98")	4.099 (9.04)	✓
	117.280472.I	6/6	1/2" BSP (int.)   6x	DIN 3852-2	72 - 88	77,9 (3.07")	329,6 (12.98")	3.699 (8.15)	🔍
	117.280484.I	6/6	3/4" UNF ORB (int.)   6x	SAE J1926	48 - 62	77,9 (3.07")	329,6 (12.98")	3.721 (8.20)	✓
	117.280488.I	6/6	1.1/16" UN ORB (int.)   6x	SAE J1926	90 - 116	77,9 (3.07")	329,6 (12.98")	3.896 (8.59)	✓
2L: 12,7 (1/2")   4L: 19,1 (3/4")	117.280572.I	6/6	1/2" BSP (int.) (2x) & 3/4" BSP (int.) (int.)   4x	DIN 3852-2	----	99,3 (3.91")	329,9 (12.99")	4.874 (10.75)	🔍
	117.280584.I	6/6	3/4" UNF ORB (int.) (2x) & 1.1/16" UN ORB (int.)   4x	SAE J1926	----	99,3 (3.91")	329,9 (12.99")	4.829 (10.65)	🔍

(int.) Internal Thread / Innengewinde / Filetage Intérieur

(ext.) External Thread / Außengewinde / Filetage

✓ Available / Liniennorm / Norme de Ligne

🔍 On request / Auf Anfrage / Sur demande