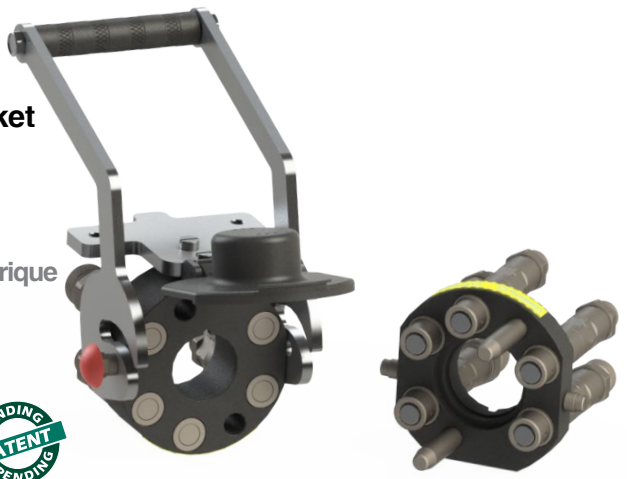


Multi-Coupling 5 Lines with a Port for an Electric Socket (U280400TJ Series)

Mehrfachkupplung mit 5 Leitungen und Port für Steckdose (Serie U280400TJ)

Accouplement Multiple à 5 conduites avec Port pour Prise Électrique (Série U280400TJ)



Applications / Anwendung / Applications



Features

Description: mutual connection of 5 hydraulic lines with an electric port of up to 31 pins.
Available sizes: 5L: 9,5 (3/8")

Main fluid of passage: hydraulic oil

Connection: pressing the red button to allow the movement of the handle, followed by the alignment of the guide pins in the guide holes of the fixed manifold, allowing the joining of both parts

Disconnection: press the red button to allow the handler retraction

Connection under pressure: allowed

Material: carbon steel, nylon and aluminum

Surface treatment: carbon steel treated with zinc nickel plating and aluminum components in black anodized

Seals: NBR (Nitrile Rubber), Polyurethane and backup ring in PTFE

Working temperature: -25°C (-13°F) to 100°C (212°F)

Others seals and threads on request

Eigenschaften

Beschreibung: gegenseitige Verbindung von 5 hydraulischen Leitungen mit elektrischem Portico mit einer Steckdose für bis zu 31 Pins.

Erhältliche Größen: 5L: 9,5 (3/8").

Hauptdurchflussmedium: Hydrauliköl

Verbindung: roter Knopf drücken, um die Bewegung des Hebels zu ermöglichen, gefolgt von der Ausrichtung der Führungszapfen des beweglichen Teils in den Führungslöchern des festen Teils, um das Verbinden beider Teile zu ermöglichen.

Trennung: roter Knopf drücken, um das Zurückziehen des Hebels zu ermöglichen.

Verbindung unter Druck: erlaubt

Material: Kohlenstoffstahl, Aluminium und Nylon

Oberflächenbehandlung: Komponenten aus Kohlenstoffstahl mit Zink-Nickel-Beschichtung und Komponenten aus Aluminium in schwarz eloxiert.

Dichtung: NBR (Nitrilkautschuk), Polyurethan und Anti-Extrusionsring aus PTFE

Arbeitstemperatur: -25°C (-13°F) bis 100°C (212°F)
Andere Dichtungen und Gewinde auf Anfrage.

Propriétés

Description: connexion mutuelle de 5 lignes hydrauliques avec portique électrique doté d'une prise jusqu'à 31 broches.

Tailles disponibles: 5L : 9,5 (3/8").

Principal fluide de passage: huile hydraulique

Connexion: appuyer sur le bouton rouge pour permettre le mouvement du levier, puis aligner les goupilles de guidage de l'ensemble mobile sur les trous de guidage de la partie fixe, permettant la jonction des deux parties.

Déconnexion: appuyer sur le bouton rouge pour permettre la rétraction du levier.

Connexion sous pression: autorisée

Matériaux: acier au carbone, aluminium et nylon

Traitement de surface: composants en acier au carbone traités en zinc-nickel et composants en aluminium anodisés en noir.

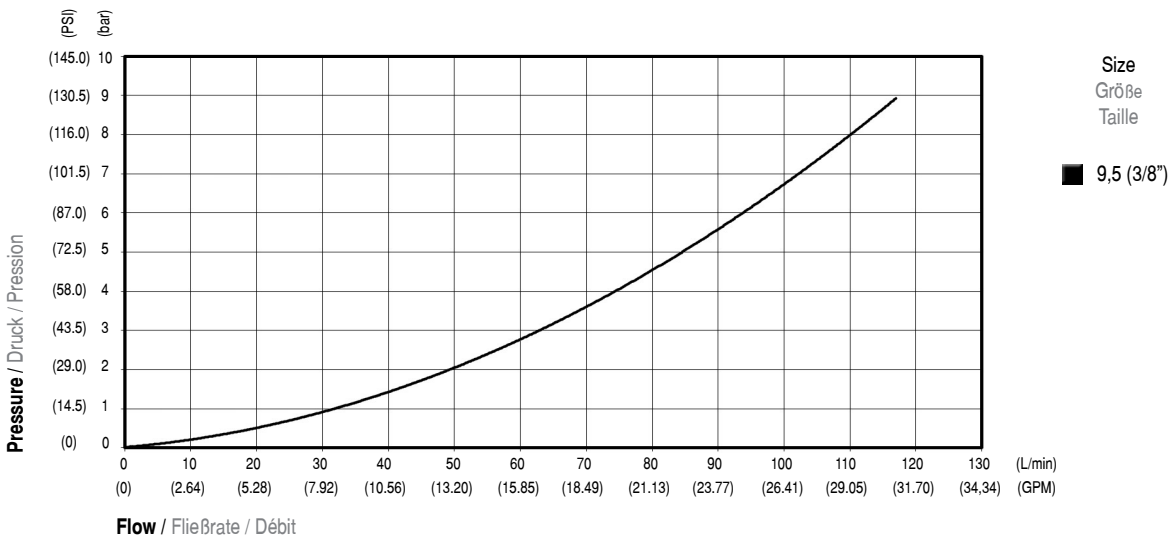
Joint d'étanchéité: NBR (caoutchouc nitrile), polyuréthane et bague anti-extrusion en PTFE

Température de travail: -25°C (-13°F) à 100°C (212°F)
Autres joints d'étanchéité et filetages sur demande.

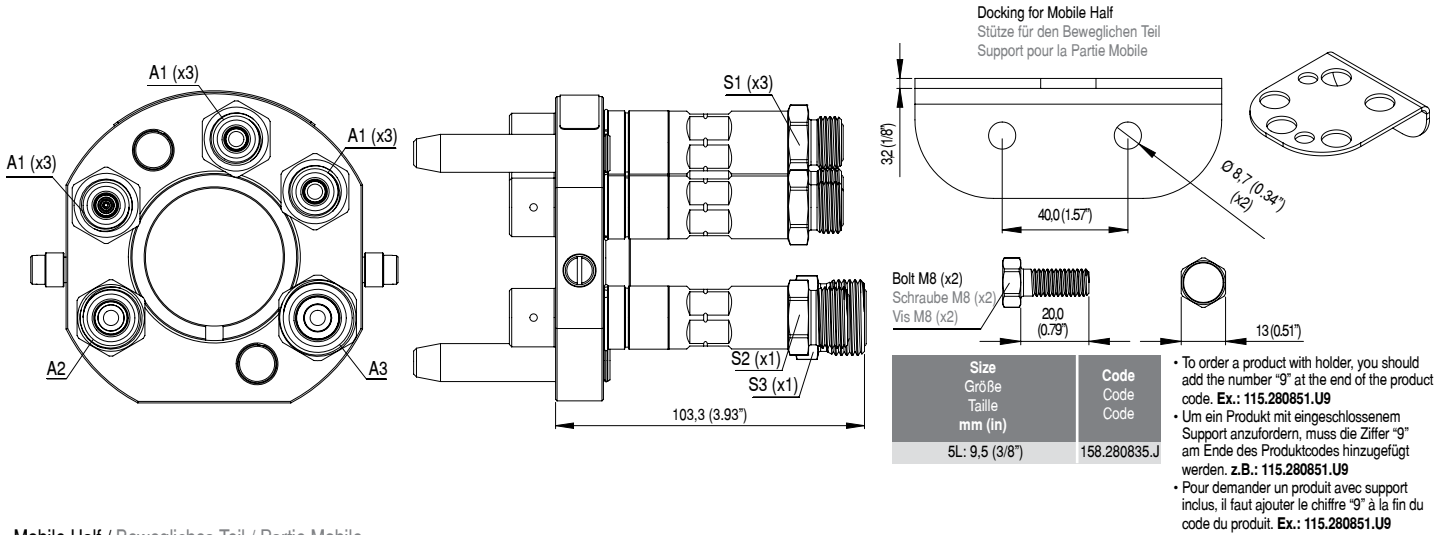
Technical Information / Technische Information / Informations Techniques

Size Größe Taille mm (in)	Rated Flow with 2 bar (29 PSI) of pressure drop Nenndurchfluss mit Verlust von 2 bar Druck (29 PSI) Débit nominal avec perte de Pression de 2 bars (29 PSI) L/min (GPM)	Maximum Working Pressure Maximaler Arbeitsdruck Pression de Service Maximale bar (PSI) bar (PSI)	Fluid loss during disconnection (14 PSI) Ölverlust beim trennen (1 bar) Perte d'huile lors de la déconnexion (1 bar) ml (oz)
5L: 9,5 (3/8")	9,5 (3/8"): 50 (13.21)	250 (3,626)	0,040 (0.0010)

Pressure Drop / Ladungsverlust / Perte de Cargaison



Multi-Coupling / Mehrfachkupplung / Multi-Accouplement



Mobile Half / Bewegliches Teil / Partie Mobile

Size Größe Taille mm (in)	Part Number Code Code	N° of Couplers Anzahl der Kupplungen Nombre de Recoorders	A1 Thread Schraube Vis	A2 Thread Schraube Vis	A3 Thread Schraube Vis	Thread Standard Gewindestandard Norme de Filetage	S1 mm (in)	S2 mm (in)	S3 mm (in)	Weight Gewicht Poids g (lb)	Stock Lagerbes- tand Stock
5L: 9,5 (3/8")	115.280433.U	25	11/16"UN ORFS (ext.) 2x	---	---	SAE J1453	222 (7/8")	---	---	1.144 (2.52)	🔍
	115.280437.U	35	11/16"UN ORFS (ext.) 1x	13/16"UN ORFS (ext.) 1x	1"UN ORFS (ext.) 1x	SAE J1453	222 (7/8")	222 (7/8")	254 (1")	1.362 (3.00)	🔍
	115.280439.U	55	11/16"UN ORFS (ext.) 3x	13/16"UN ORFS (ext.) 1x	1"UN ORFS (ext.) 1x	SAE J1453	222 (7/8")	222 (7/8")	254 (1")	1.690 (3.73)	✓
	115.280451.U	55	11/16"UN ORFS (ext.) 3x	13/16"UN ORFS (ext.) 1x	13/16"UN ORFS (ext.) 1x	SAE J1453	222 (7/8")	222 (7/8")	254 (1")	1.650 (3.64)	✓
	115.280461.U	55	13/16"UN ORFS (ext.) 3x	13/16"UN ORFS (ext.) 1x	13/16"UN ORFS (ext.) 1x	SAE J1453	222 (7/8")	222 (7/8")	254 (1")	1.671 (3.68)	🔍

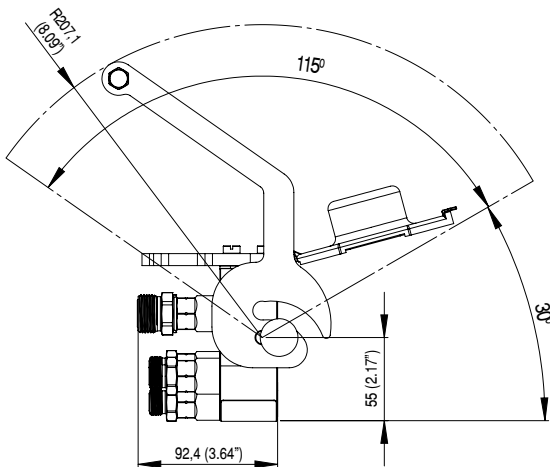
(int.) Internal Thread / Innengewinde / Filetage Intérieur

(ext.) External Thread / Außengewinde / Filetage

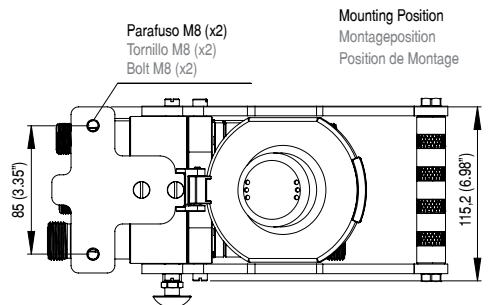
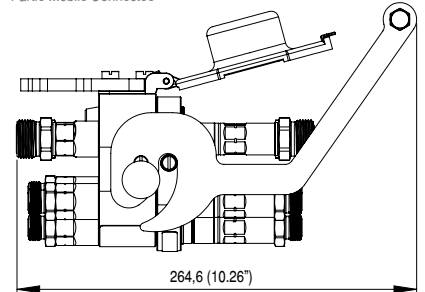
✓ Available / Liniennorm / Norme de Ligne

🔍 On request / Auf Anfrage / Sur demande

Mobile Half Disconnected
Abgetrennter Beweglicher Teil
Partie Mobile Déconnectée



Mobile Half Connected
Verbundener Beweglicher Teil
Partie Mobile Connectée



Fixed Half Model J / Festes Teil Modell J / Partie Fixe Modèle J

Size Größe Taille mm (in)	Part Number Code Code	N° of Couplers Anzahl der Kupplungen Nombre de Recoorders	A4 Thread Schraube Vis	A5 Thread Schraube Vis	A6 Thread Schraube Vis	Thread Standard Gewindestandard Norme de Filetage	Weight Gewicht Poids g (lb)	Stock Lagerbes- tand Stock
5L: 9,5 (3/8")	117.280438.TJ	55	11/16"UN ORFS (ext.) 3x	13/16"UN ORFS (ext.) 1x	1"UN ORFS (ext.) 1x	SAE J1453	2.675 (5.90)	✓
	117.280450.TJ	55	11/16"UN ORFS (ext.) 3x	13/16"UN ORFS (ext.) 1x	13/16"UN ORFS (ext.) 1x	SAE J1453	2.635 (5.81)	✓
	117.280460.TJ	55	13/16"UN ORFS (ext.) 3x	13/16"UN ORFS (ext.) 1x	13/16"UN ORFS (ext.) 1x	SAE J1453	2.656 (5.86)	🔍

(int.) Internal Thread / Innengewinde / Filetage Intérieur

(ext.) External Thread / Außengewinde / Filetage

✓ Available / Liniennorm / Norme de Ligne

🔍 On request / Auf Anfrage / Sur demande