

## Engate Rápido Macho e Fêmea

# Série ERD-67

### Informações de Uso

**Principais aplicações:** sistemas de refrigeração, sistemas pneumáticos, máquinas sopradoras e injetoras

**Principais fluidos de passagem:** água e óleo

**Modelo:** passagem livre

**Conexão:** empurrando engate fêmea (automático)

**Desconexão:** retração da luva

**Conexão sob pressão:** não permitido

**Desconexão sob pressão:** não permitida



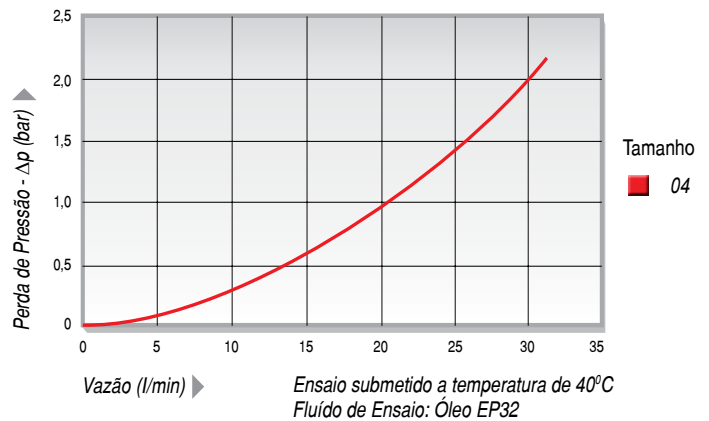
### Informações Técnicas

Tamanho	Vazão Nominal com perda de pressão de 2,0 bar (l/min)	Pressão Máxima de Trabalho (bar)	Pressão Mínima de Ruptura Conectado (bar)
04 (1/4")	30	32	130

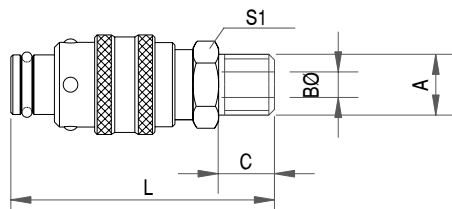
### Materiais

- ⇒ Macho e fêmea em latão niquelado
- ⇒ Esferas de alta resistência em aço inoxidável
- ⇒ Molas em aço inoxidável
- ⇒ Vedação em Viton (Fluorcarbono)  
Temperatura de trabalho de -20°C até +200°C
- ⇒ Outras vedações, molas e roscas sob consulta

### Perda de Carga

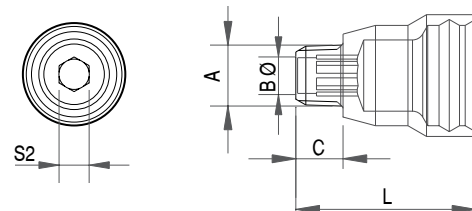


### Engate com Rosca Externa



Macho

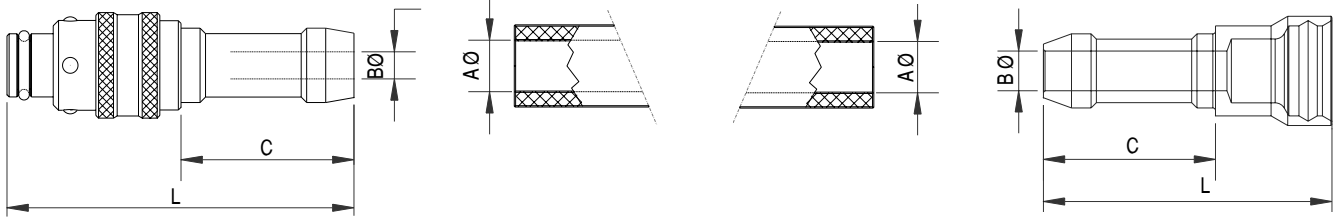
Tamanho	Código	A Rosca Externa	B Ø do Furo de Passagem	C mm	S1 mm	L mm
04	115.067042.T	1/4" NPT	7,5	12	15	50



Fêmea

Tamanho	Código	A Rosca Externa	B Ø do Furo de Passagem	C mm	S2 mm	L mm
04	112.067020.N	1/8" NPT	6,0	8	6	27
04	112.067025.N	1/4" NPT	8,2	12	5/16"	32,5
04	112.067027.N	3/8" NPT	8,2	12	5/16"	26,5

## Engate para Mangueira



Macho

Tamanho	Código	A Ø Interno da Mangueira	B Ø do Furo de Passagem	C mm	L mm
04	115.067029.T	3/8"	6,0	25	58
04	115.067030.T	1/2"	7,5	32	65

Fêmea

Tamanho	Código	A Ø Interno da Mangueira	B Ø do Furo de Passagem	C mm	L mm
04	112.067008.N	1/2"	7,5	32	55

## Alongamento com Rosca Externa

Fêmea

Tamanho	Código	A Rosca Externa	B Ø do Furo de Passagem	C mm	S mm	L mm
04	112.067085.N	1/4" NPT	8,2	12	5/16"	100

