

## Accesorios para Soplador de Aire

# Supresores de Ruido

### Informaciones de Uso

**Principal aplicación:** utilizados en las pistolas sopladoras de aire para reducir el nivel de ruido

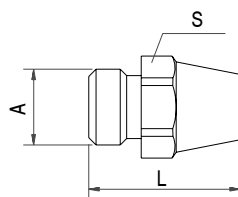
**Fluido de pasaje:** aire comprimido

### Materiais

- ⇒ Cuerpo en aluminio
- ⇒ Pastilla sinterizada



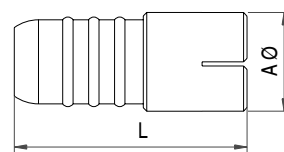
### Punta Supresora de Ruido para Serie Soplador de Aire (Serie 26.000)



Código	Granulado	A Rosca Externa	L mm	S	Peso en Gramos
133.026123.0*	Normal	1/4" BSP	26	5/8"	23,5
133.026124.0*	Gruesa	1/4" BSP	26	5/8"	23,5

\*Cuerpo en latón

### Punta Lanza Línea (Serie 46.000)

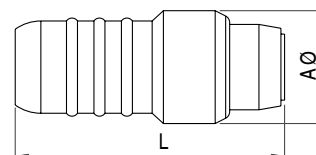


Código	A Ø mm	L mm	Peso en Gramos
137.046680.0	14,2	34	7,0

### Puntera Silenciadora para Serie Soplador de Aire Plus (Serie 46.000)

Código	Granulado	A Ø mm	L mm	Nivel de Ruido a 06 bar de presión	Caudal a 6kgf/cm <sup>2</sup>	Peso en Gramos
137.046650.3	Normal	14	37	79,10 Decibéis(dB)	5,40 l/seg	9,0
137.046650.4	Gruesa	14	37	82,40 Decibéis(dB)	6,68 l/seg	9,0

Obs. 1: Ensayo sometido a una temperatura de 20 °C y humedad en la red de 5%.  
Obs. 2: Ensayos sometidos con supresores de ruido acoplados en el ítem 131.046000.0.



# Tubos de PVC

### Informaciones de Uso

**Principal aplicación:** utilizado para pasaje de aire comprimido

**Fluido de pasaje:** aire comprimido

### Materiais

- ⇒ Tubo en PVC con red trenzada de poliéster
- ⇒ Temperatura de trabajo de -10°C hasta +40°C
- ⇒ Color padrón: azul claro
- ⇒ Suministrado en rollos de 50 metros



### Tubo de PVC

Código	Modelo	A Ø Interno	B Ø Externo	Presión Máxima de Trabajo en kgf/cm <sup>2</sup>
132.029620.0	DYN - 6	6,0	8,5	10
132.029630.0	DYN - 9	9,0	11,5	10
132.029640.0	DYN - 13	13,0	17,6	10

