

ERD 230 - Ar Condicionado e Refrigeração

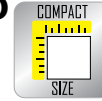
(Série B190000A)

ERD 230 - Aire Acondicionado y Refrigeración

(Serie B190000A)

ERD 230 - Air Conditioning and Refrigeration

(B190000A Series)



Aplicações / Aplicaciones / Applications



Propriedades

Principal fluido de passagem: gas freón

Conexão: através da rosca

Desconexão: através da rosca

Conexão sob pressão: permitido

Intercambiabilidade: intercambiável de acordo com os padrões orientados pelo mercado

Material: aço carbono, molas de aço inoxidável

Tratamento superficial: zincagem trivalente Cr(III)

Vedação: HNBR (Borracha Hidrogenada)

Temperatura de trabalho: -30°C (-22°F) até 150°C (302°F)

Outras vedações e roscas sob consulta

Propiedades

Principal fluido de pasaje: gas freón

Conexión: por medio de la rosca

Desconexión: por medio de la rosca

Conexión bajo presión: permitido

Intercambiabilidad: intercambiable de acuerdo con los estándares del mercado

Material: acero al carbono, resortes de acero inoxidable

Tratamiento superficial: cincado trivalente Cr(III)

Sello: HNBR (Goma Hidrogenada)

Temperatura de trabajo: -30°C (-22°F) hasta 150°C (302°F)

Otros sellos y roscas bajo consulta

Features

Main fluid of passage: freon gas

Connection: screw to connect

Disconnection: unscrew to disconnect

Connection under pressure: allowed

Interchangeability: interchangeable according to market driven standards

Material: carbon steel, springs made of stainless steel

Surface treatment: zinc plating Cr(III)

Seals: HNBR (Borracha Hidrogenada)

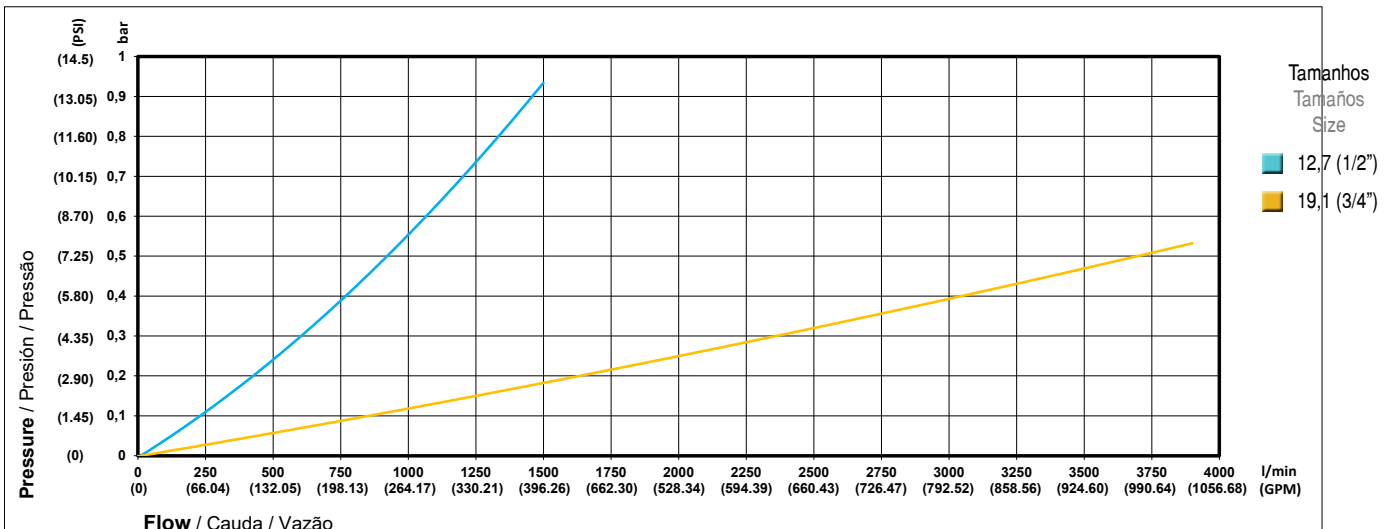
Working temperature: -30°C (-22°F) to 150°C (302°F)

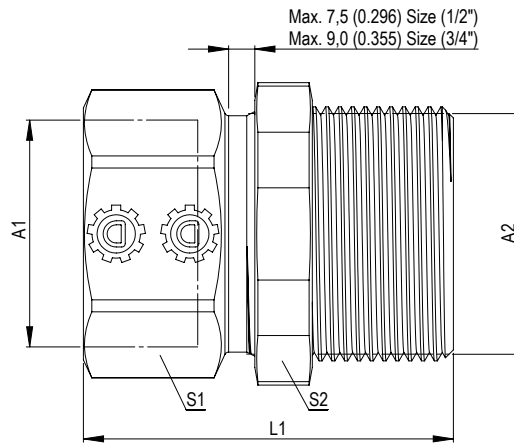
Others seals and threads on request

Informações Técnicas / Informaciones Técnicas / Technical Information

Tamanho Tamaño Size mm (in)	Vazão Nominal com perda de pressão de 2 bar (29 PSI) Caudal Nominal con pérdida de presión de 2 bar (29 PSI) of pressure drop L/min (GPM)	Pressão Máxima de Trabalho Presión Máx. de Trabajo Maximum Working Pressure bar (PSI)	Pressão de Ruptura Presión de Rotura Burst Pressure		
			Fêmea Hembra Female bar (PSI)	Macho Macho Male bar (PSI)	Conectado Conectado Connected bar (PSI)
12,7 (1/2")	900 (237.75)	32 (464)	360 (5,221)	580 (8,412)	680 (9,682)
19,1 (3/4")	3.700 (977.43)	32 (464)	380 (5,511)	530 (7,687)	600 (8,702)

Perda de Carga / Pérdida de Presión / Pressure Drop



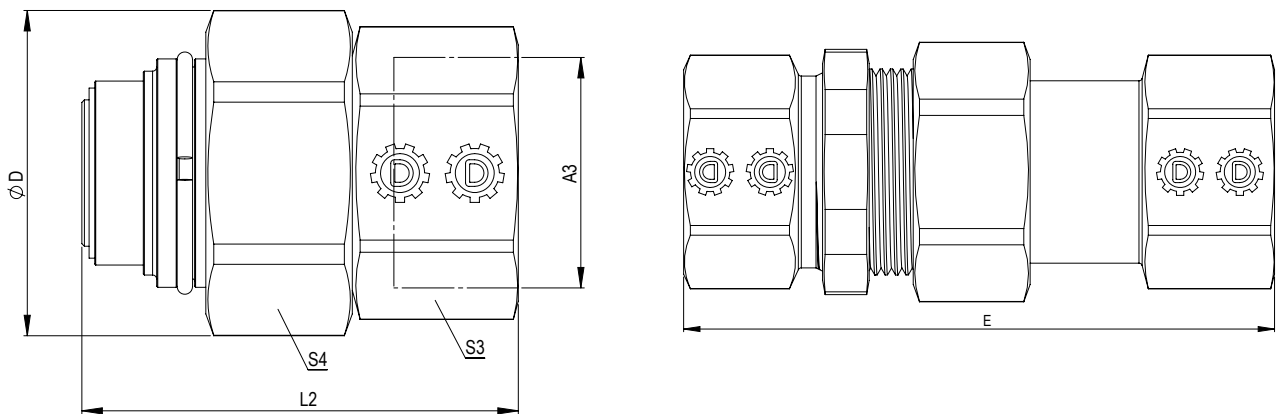


Macho / Macho / Male

Tamanho Tamaño Size mm (in)	Código Código Part Number	A1 Rosca Rosca Thread	Norma da Rosca Norma de la Rosca Thread Standard	Torque Torque Nm	A2 Rosca Rosca Thread	L1 mm (in)	S1 mm (in)	S2 mm (in)	Peso Peso Weight g	Estoque Stock Stock
12,7 (1/2")	115.236244.B	7/8"-20 UNEF ORB (int.)	SAE J1926	56 - 68	1"-20 UNEF	36,7 (1.45")	25,4 (1")	28,6 (1.1/8")	77 (0.17)	✓
	115.236269.BB	5/8"-18 UNEF (ext.)	FIAT 14294	28 - 34	1"-20 UNEF	54,7 (2.15")	25,4 (1")	28,6 (1.1/8")	130 (0.29)	🔍
19,1 (3/4")	115.238246.B	1.1/4"-18 UNEF ORB (int.)	SAE J1926	112 - 132	1.7/16"-16 UM	36,6 (1.7/16")	33,4 (1.5/16")	39,7 (1.9/16")	170 (0.37)	✓
	115.238271.BB	7/8"-14 UNEF (ext.)	FIAT 14294	58 - 74	1.7/16"-16 UM	36,6 (1.7/16")	33,4 (1.5/16")	39,7 (1.9/16")	278 (0.61)	🔍

(int.) Rosca Interna / Rosca Interna / Internal Thread
(ext.) Rosca Externa / Rosca Externa / External Thread

✓ Normal de Linha / Disponible / Available
🔍 Sob Consulta / Bajo Pedido / On request



Fêmea / Hembra / Female

Tamanho Tamaño Size mm (in)	Código Código Part Number	A3 Rosca Rosca Thread	Norma da Rosca Norma de la Rosca Thread Standard	Torque Torque Nm	L2 mm (in)	S3 mm (in)	S4 mm (in)	ØD mm (in)	E mm (in)	Peso Peso Weight g	Estoque Stock Stock
12,7 (1/2")	117.236234.A	7/8"-20 UNEF ORB (int.)	SAE J1926	56 - 68	41,9 (1.65")	28,6 (1.1/8")	25,4 (1")	31,8 (1.25")	L1+L2-7 (0.27")	102 (0.22)	✓
	117.236269.AA	5/8"-18 UNEF (ext.)	FIAT 14294	28 - 34	59,9 (2.36")	28,6 (1.1/8")	25,4 (1")	31,8 (1.25")	L1+L2-7 (0.27")	157 (0.35)	🔍
19,1 (3/4")	117.238236.A	1.1/4"-18 UNEF ORB (int.)	SAE J1926	112 - 132	51,1 (2.01")	35,0 (1.3/8")	39,7 (1.9/16")	42,9 (1.69")	L1+L2-10 (0.41")	240 (0.53)	✓
	117.238271.AA	7/8"-14 UNEF (ext.)	FIAT 14294	58 - 74	75,6 (2.98")	35,0 (1.3/8")	39,7 (1.9/16")	42,9 (1.69")	L1+L2-10 (0.41")	346 (0.76)	🔍

(int.) Rosca Interna / Rosca Interna / Internal Thread
(ext.) Rosca Externa / Rosca Externa / External Thread

✓ Normal de Linha / Disponible / Available
🔍 Sob Consulta / Bajo Pedido / On request