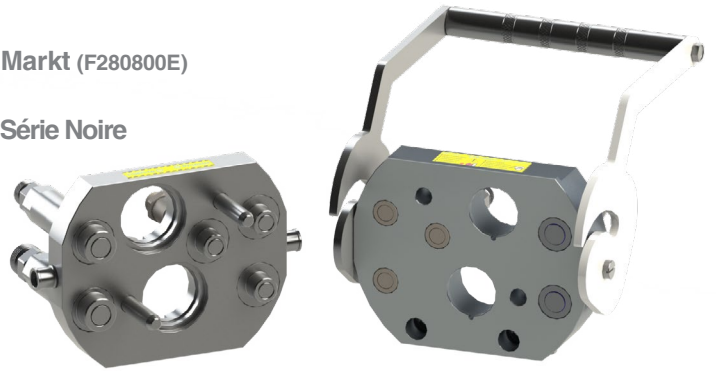


Multi-Coupling 5 Lines for Black Series Market (F280800E)

Mehrfachkupplung 5 Leitungen für den Schwarzen Markt (F280800E)

Accouplement Multiple 5 Lignes pour le Marché de la Série Noire (F280800E)

Applications / Anwendung / Applications



Features

Description: mutual connection of 5 hydraulic lines with two electric ports of up to 62 pins.

Available sizes: 3L: 9,5 (3/8") & 2L: 14,3 (9/16")

Main fluid of passage: hydraulic oil

Connection: pressing the red button to allow the movement of the handle, followed by the alignment of the guide pins of the mobile half in the guide holes of the fixed manifold, allowing the joining of both parts

Disconnection: press the red button to allow the handler retraction

Connection under pressure: allowed

Interchangeability: interchangeable according to market driven standards (AGC)

Material: carbon steel

Surface treatment: zinc plating Cr(III)

Seals: NBR (Nitrile Rubber), Polyurethane and backup ring in PTFE

Working temperature: -25°C (-13°F) to 100°C (212°F)

Eigenschaften

Beschreibung: gegenseitige Verbindung von 5 hydraulischen Leitungen mit zwei elektrischen Ports mit Steckdosen für bis zu 62 Stifte.

Verfügbare Größen: 3L: 9,5 (3/8") & 2L: 14,3 (9/16")

Hauptdurchflussflüssigkeit: hydrauliköl

Verbindung: roter Knopf drücken, um die Bewegung des Hebels zu ermöglichen, gefolgt von der Ausrichtung der Führungsstifte der beweglichen Baugruppe in den Führungslöchern des festen Teils, um die Verbindung beider Teile zu ermöglichen

Trennung: roter Knopf drücken, um das Zurückziehen des Hebels zu ermöglichen

Verbindung unter Druck: erlaubt

Austauschbarkeit: austauschbar gemäß den vom Markt vorgegebenen Standards (AGC)

Material: Kohlenstoffstahl

Oberflächenbehandlung: dreiwertige Zinkbeschichtung Cr(III)

Dichtung: NBR (Nitrilkautschuk), Polyurethan und Anti-Extrusionsring aus PTFE

Arbeitstemperatur: -25°C (-13°F) bis 100°C (212°F)

Propriétés

Description: connexion mutuelle de 5 lignes hydrauliques avec deux portiques électriques avec prises pour jusqu'à 62 broches.

Tailles Disponibles: 3L: 9,5 (3/8") & 2L: 14,3 (9/16")

Fluide principal de passage: huile hydraulique

Connexion: appuyez sur le bouton rouge pour permettre le mouvement du levier, suivi de l'alignement des broches de guidage de l'ensemble mobile dans les trous de guidage de la partie fixe, permettant la jonction des deux parties

Déconnexion: appuyez sur le bouton rouge pour permettre le retrait du levier

Connexion sous pression: autorisée

Interchangeabilité: interchangeable selon les normes dictées par le marché (AGC)

Matériau: Acier au Carbone

Traitement de surface: zingage trivalent Cr(III)

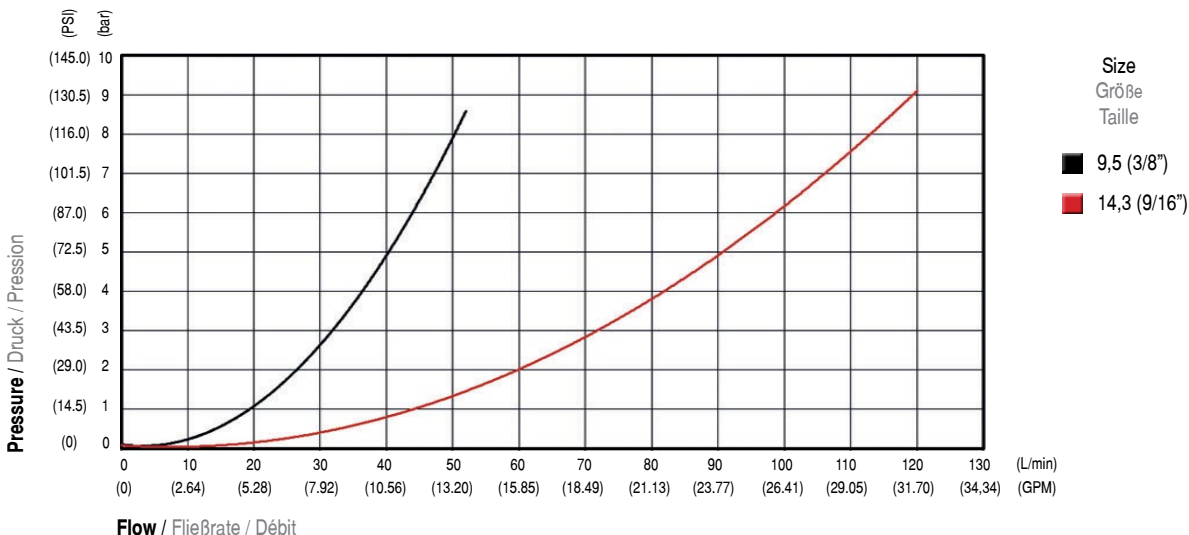
Joint d'étanchéité: NBR (caoutchouc nitrile), polyuréthane et bague anti-extrusion en PTFE

Température de travail: -25°C (-13°F) à 100°C (212°F)

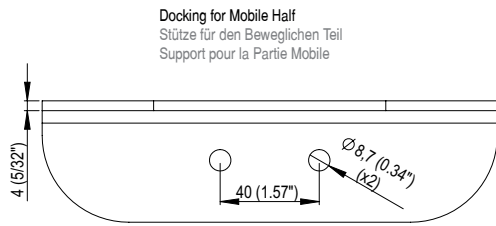
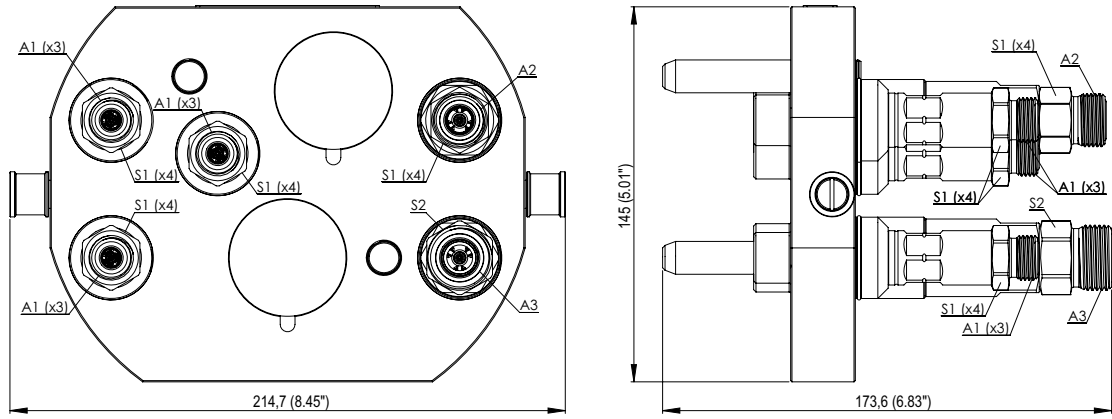
Technical Information / Technische Information / Informations Techniques

Size Größe Taille mm (in)	Rated Flow with 2 bar (29 PSI) of pressure drop Nenndurchfluss mit Verlust von 2 bar Druck (29 PSI) Débit nominal avec perte de Pression de 2 bars (29 PSI) L/min (GPM)	Maximum Working Pressure Maximaler Arbeitsdruck Pression de Service Maximale bar (PSI) bar (PSI)	Fluid loss during disconnection (14 PSI) Ölverlust beim trennen (1 bar) Perte d'huile lors de la déconnexion (1 bar) ml (oz)
3L: 9,5 (3/8") & 2L: 14,3 (9/16")	9,5 (3/8"): 25 (6.60) 14,3 (9/16"): 60 (15.85)	250 (3,626)	0,045 (0.0015)

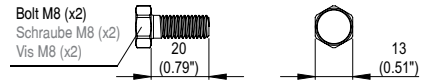
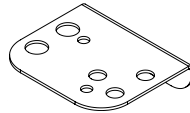
Pressure Drop / Ladungsverlust / Perte de Cargaion



Multi-Coupling / Mehrfachkupplung / Multi-Accouplement



Docking for Mobile Half
Stütze für den Beweglichen Teil
Support pour la Partie Mobile



Size Größe Taille mm (in)	Code Code Code
3L: 9,5 (3/8") & 2L: 14,3 (9/16")	158.280833.J

- To order a product with holder, you should add the number "9" at the end of the product code.
Ex.: 115.280839.F9
- Um ein Produkt mit enthaltenem Support anzufordern, fügen Sie bitte eine "9" am Ende des Produktcodes hinzu.
z.B.: 115.280839.F9
- Pour demander un produit avec support inclus, veuillez ajouter le chiffre "9" à la fin du code produit. Ex.: 115.280839.F9

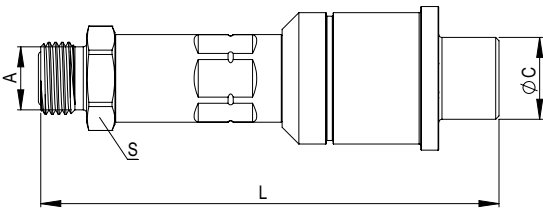
Mobile Half / Bewegliches Teil / Partie Mobile

Size Größe Taille mm (in)	Part Number Code Code	N° of Couplers Anzahl der Kupplungen Nombre de Reccords	A1 Thread Schraube Vis	A2 Thread Schraube Vis	A3 Thread Schraube Vis	Thread Standard Gewindestandard Norme de Filetage	S1 mm (in)	S2 mm (in)	Wight Gewicht Poids g (lb)	Stock Lagerbestand Stock
3L: 9,5 (3/8")	115.280833.F	25	11/16"UN ORFS (ext.) 2x	—	—	SAE J1453	22,2 (7/8")	—	3.936 (8.68)	✓
2L: 14,3 (9/16")	115.280837.F	35	11/16"UN ORFS (ext.) 1x	13/16"UN ORFS (ext.) 1x	1"UNS ORFS (ext.) 1x	SAE J1453	22,2 (7/8")	25,4 (1")	4.711 (10.39)	✓
	115.280839.F	55	11/16"UN ORFS (ext.) 3x	13/16"UN ORFS (ext.) 1x	1"UNS ORFS (ext.) 1x	SAE J1453	22,2 (7/8")	25,4 (1")	5.205 (11.47)	✓

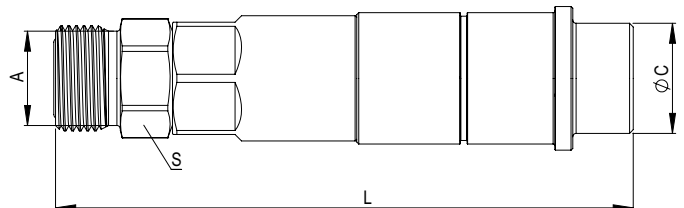
(int.) Internal Thread / Innengewinde / Filetage Intérieur
(ext.) External Thread / Außengewinde / Filetage

✓ Available / Liniennorm / Norme de Ligne
🔍 On request / Auf Anfrage / Sur demande

Model / Modell / Modèle
01



Model / Modell / Modèle
02



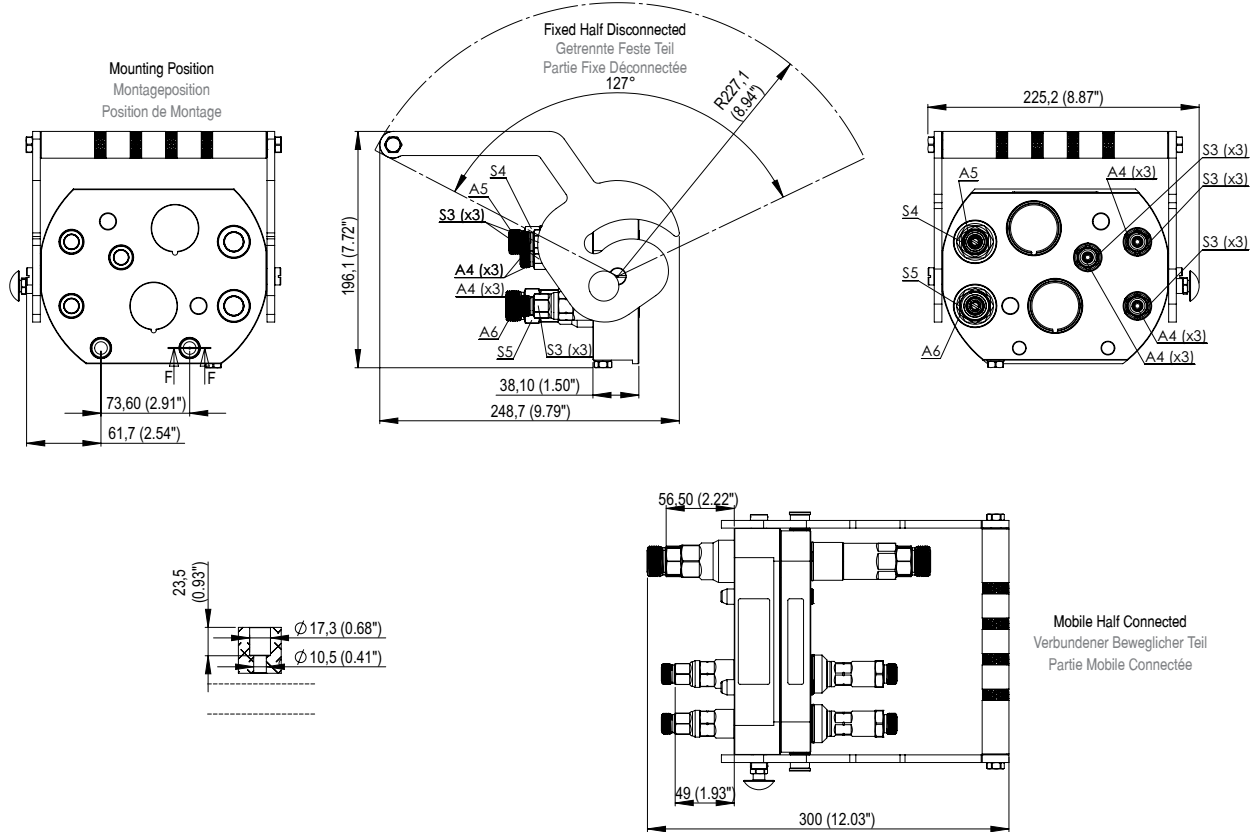
Replacement Cartridge Coupler / Ersatzkartuschenkupplung / Accouplement de Rechange pour Cartouche

Size Größe Taille mm (in)	Part Number Code Code	A1 Thread Schraube Vis	Thread Standard Gewindestandard Norme de Filetage	Torque Drehmoment Couple Nm	L mm (in)	S mm (in)	Ø C mm (in)	Weight Gewicht Poids g (lb)	Model Modell Modèle	Stock Lagerbestand Stock
9,5 (3/8")	115.183762WC1	11/16"UN ORFS (ext.)	SAE J1453	32 - 38	108,8 (4.28")	22,2 (7/8")	19,6 (0.77")	309 (0.68)	01	✓
14,3 (9/16")	115.185771.X1	3/4"UNF ORB (int.)	SAE J1926	48 - 62	110,4 (4.35")	27,0 (1.1/16")	26,5 (1.04")	389 (0.86)	02	✓
	115.185772.X1	7/8"UNF ORB (int.)	SAE J1926	58 - 74	112,5 (4.43")	28,6 (1.1/8")	26,5 (1.04")	410 (0.90)	02	✓
	115.185748XD1	13/16"UN ORFS (ext.)	SAE J1453	42 - 52	130,9 (5.15")	22,2 (7/8")	26,5 (1.04")	449 (0.99)	02	✓
	115.185749XD1	1"UNS ORFS (ext.)	SAE J1453	58 - 70	133,9 (5.27")	25,4 (1")	26,5 (1.04")	482 (1.06)	02	✓

(int.) Internal Thread / Innengewinde / Filetage Intérieur
(ext.) External Thread / Außengewinde / Filetage

✓ Available / Liniennorm / Norme de Ligne
🔍 On request / Auf Anfrage / Sur demande

Multi-Coupling / Mehrfachkupplung / Multi-



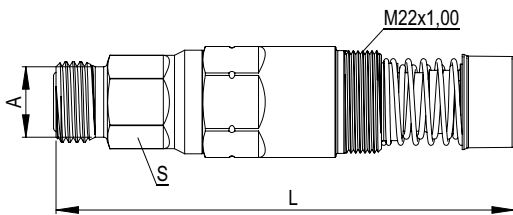
Fixed Half / Fester Teil / Partie Fixe

Size Größe Taille mm (in)	Part Number Code Code	N° of Couplers Anzahl der Kupplungen Nombre de Recoords	A4 Thread Schraube Vis	A5 Thread Schraube Vis	A6 Thread Schraube Vis	Thread Standard Gewindestandard Norme de Filetage	S3 mm (in)	S4 mm (in)	S5 mm (in)	Weight Gewicht Poids g (lb)	Stock Lagerbest- and Stock
3L: 9,5 (3/8")	117.280836.E	3/5	11/16"UN ORFS (ext.) 1x	13/16"UN ORFS (ext.) 1x	1"UN ORFS (ext.) 1x	SAE J1453	17,5 (11/16")	22,2 (7/8")	25,4 (1")	4,774 (10,52)	✓
2L: 14,3 (9/16")	117.280838.E	5/5	11/16"UN ORFS (ext.) 3x	13/16"UN ORFS (ext.) 1x	1"UN ORFS (ext.) 1x	SAE J1453	17,5 (11/16")	22,2 (7/8")	25,4 (1")	5,028 (11,08)	✓

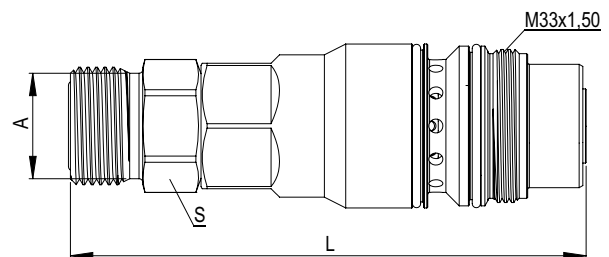
(int.) Internal Thread / Innengewinde / Filetage Intérieur
(ext.) External Thread / Außengewinde / Filetage

✓ Available / Liniennorm / Norme de Ligne
🔍 On request / Auf Anfrage / Sur demande

Model / Modell / Modèle
01



Model / Modell / Modèle
02



Replacement Cartridge Coupler / Ersatzkartuschenkupplung / Accouplement de Rechange pour Cartouche

Size Größe Taille mm (in)	Part Number Code Code	A Thread Schraube Vis	Thread Standard Gewindestandard Norme de Filetage	Torque Drehmoment Couple Nm	L mm (in)	S mm (in)	Weight Gewicht Poids g (lb)	Model Modell Modèle	Stock Lagerbestand Stock
9,5 (3/8")	117.183797.GC	11/16"UN ORFS (ext.)	SAE J1453	32 - 38	98,3 (3,87")	17,5 (11/16")	175 (0,39)	01	✓
14,3 (9/16")	117.280848.WD	13/16"UN ORFS (ext.)	SAE J1453	42 - 52	108,1 (4,25")	22,2 (7/8")	411 (0,91)	02	✓
	117.280849.WD	1"UN ORFS (ext.)	SAE J1453	58 - 70	110,55 (4,35")	25,4 (1")	416 (0,92)	02	✓

(int.) Internal Thread / Innengewinde / Filetage Intérieur
(ext.) External Thread / Außengewinde / Filetage

✓ Available / Liniennorm / Norme de Ligne
🔍 On request / Auf Anfrage / Sur demande