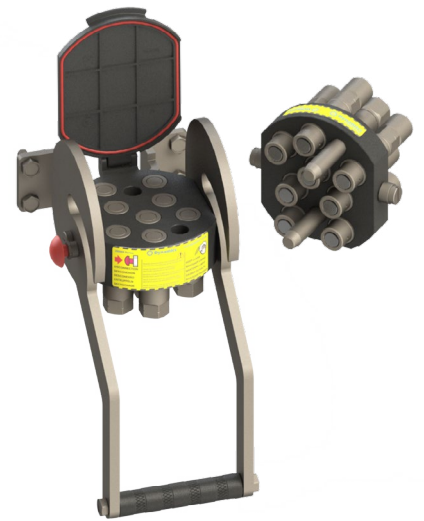


**Multi-Coupling 8 Lines (F280400DL Series)**

**Mehrfachkupplung 8 Leitungen (Serie F280400DL)**

**Multicoupleur 8 lignes (Série F280400DL)**



**Applications / Anwendung / Applications**



**Features**

**Description:** mutual connection of 8 hydraulic lines.  
 Available sizes: (3/8") | (1/2")  
**Main fluid of passage:** hydraulic oil  
**Connection:** pressing the red button to allow the movement of the handle, followed by the alignment of the guide pins of the mobile half in the guide holes of the fixed manifold, allowing the joining of both parts  
**Disconnection:** press the red button to allow the handler retraction  
**Connection under pressure:** allowed  
**Material:** carbon steel, nylon and aluminum  
**Surface treatment:** carbon steel treated with zinc nickel plating and aluminum components in black anodized  
**Seals:** NBR (Nitrile Rubber), Polyurethane and backup ring in PTFE  
**Working temperature:** -25°C (-13°F) to 100°C (212°F)  
 Others seals and threads on request

**Eigenschaften**

**Beschreibung:** gegenseitige Verbindung von 8 Hydraulikleitungen.  
**Verfügbare Größen:** (3/8") | (1/2")  
**Hauptdurchflussmedium:** Hydrauliköl  
**Verbindung:** Roter Knopf drücken, um die Bewegung des Hebels zu ermöglichen, gefolgt von der Ausrichtung der Führungsbolzen des beweglichen Teils in den Führungslöchern des festen Teils, um eine Verbindung beider Teile zu ermöglichen.  
**Trennung:** Roter Knopf drücken, um das Zurückziehen des Hebels zu ermöglichen.  
**Verbindung unter Druck:** erlaubt  
**Material:** Kohlenstoffstahl, Aluminium und Nylon  
**Oberflächenbehandlung:** Komponenten aus Kohlenstoffstahl werden in Zink-Nickel behandelt, und Aluminiumkomponenten sind schwarz eloxiert.  
**Dichtung:** NBR (Nitrilkautschuk), Polyurethan und Anti-Extrusionsring aus PTFE  
**Arbeitstemperatur:** -25°C (-13°F) bis 100°C (212°F)  
 Weitere Dichtungen und Gewinde auf Anfrage.

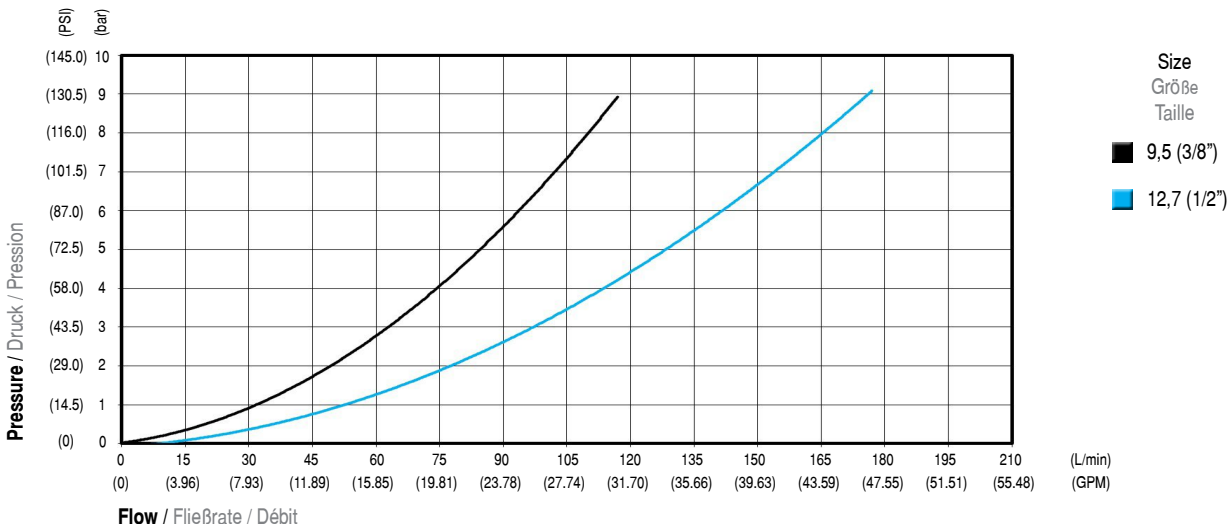
**Propriétés**

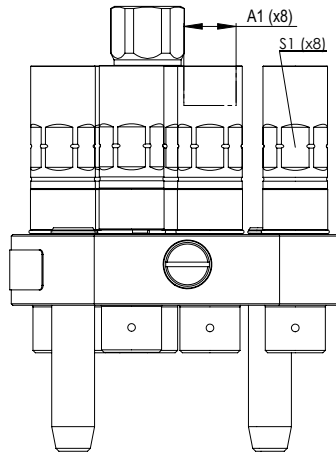
**Description:** Connexion mutuelle de 8 lignes hydrauliques.  
**Tailles disponibles:** (3/8") | (1/2")  
**Principal fluide de passage:** Huile hydraulique  
**Connexion:** Appuyer sur le bouton rouge pour permettre le mouvement du levier, puis aligner les goupilles de guidage de l'ensemble mobile dans les trous de guidage de la partie fixe, permettant ainsi la jonction des deux parties.  
**Déconnexion:** Appuyer sur le bouton rouge pour permettre la rétraction du levier.  
**Connexion sous pression:** autorisée  
**Matériel :** Acier au carbone, aluminium et nylon  
**Traitement de surface:** Les composants en acier au carbone sont traités au zinc-nickel et les composants en aluminium sont anodisés en noir.  
**Joint :** NBR (Caoutchouc nitrile), Polyuréthane et bague anti-extrusion en PTFE  
**Température de travail:** -25°C (-13°F) à 100°C (212°F)  
 Autres joints et filetages sur demande.

**Technical Information / Technische Information / Informations Techniques**

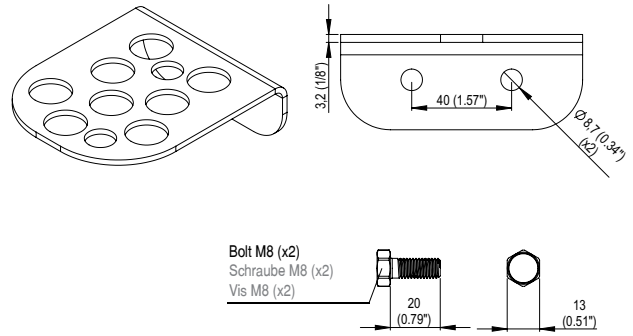
| Size<br>Größe<br>Taille<br>mm (in) | Rated Flow with 2 bar (29 PSI) of pressure drop<br>Nenndurchfluss mit Verlust von<br>2 bar Druck (29 PSI)<br>Débit nominal avec perte de<br>Pression de 2 bars (29 PSI)<br>L/min (GPM) | Maximum Working<br>Pressure<br>Maximaler Arbeitsdruck<br>Pression de Service<br>Maximale bar (PSI)<br>bar (PSI) | Fluid loss during disconnection (14 PSI)<br>Ölverlust beim trennen (1 bar)<br>Perte d'huile lors de la déconnexion (1 bar)<br>ml (oz) |
|------------------------------------|----------------------------------------------------------------------------------------------------------------------------------------------------------------------------------------|-----------------------------------------------------------------------------------------------------------------|---------------------------------------------------------------------------------------------------------------------------------------|
| 8L: 9,5 (3/8")                     | 50 (13.21)                                                                                                                                                                             | 250 (3,626)                                                                                                     | 0,064 (0.0022)                                                                                                                        |
| 8L: 12,7 (1/2")                    | 79 (20.87)                                                                                                                                                                             | 250 (3,626)                                                                                                     | 0,080 (0.0027)                                                                                                                        |

**Pressure Drop / Ladungsverlust / Perte de Cargaison**





Docking for Mobile Half  
Unterstützung für Bewegliche Teile  
Support pour Partie Mobile



## Mobile Half / Bewegliches Teil / Partie Mobile

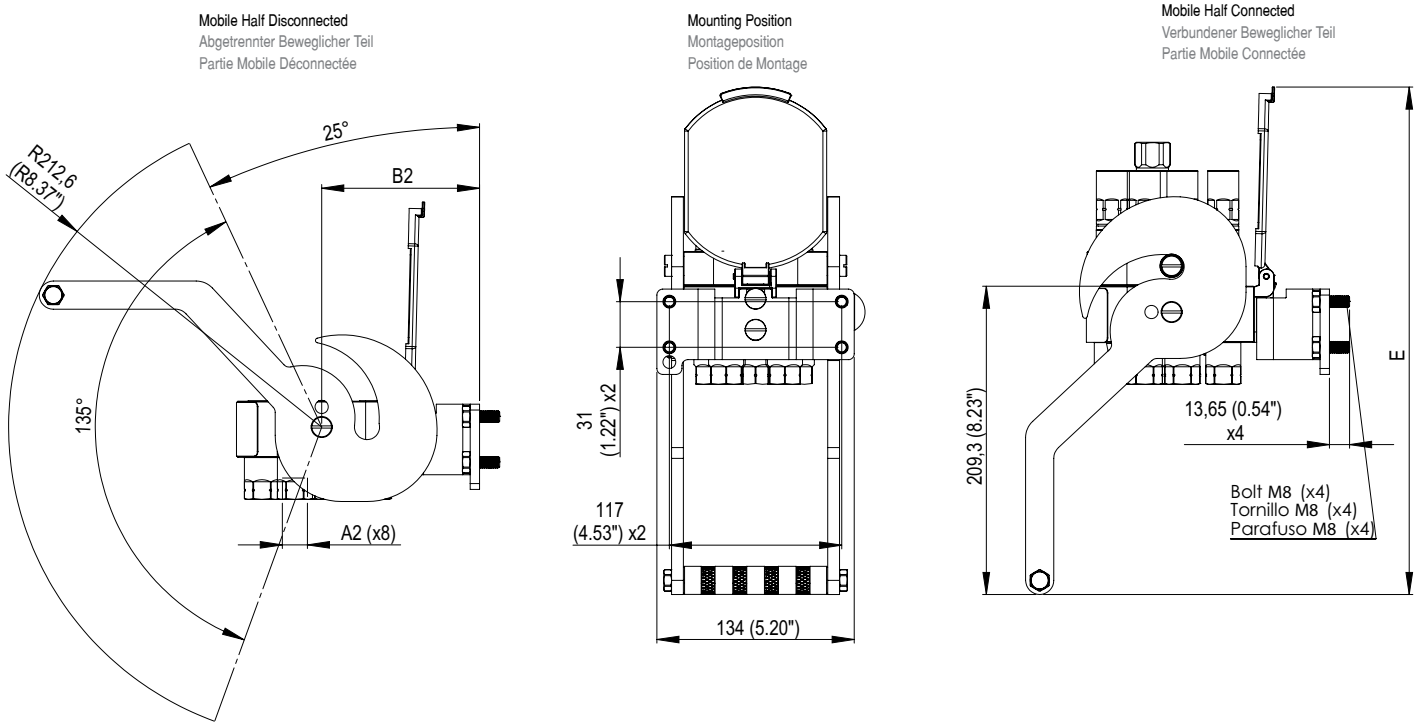
| Size<br>Größe<br>Taille<br>mm (in) | Part Number<br>Code<br>Code | N° of Couplers<br>Anzahl der<br>Kupplungen<br>Nombre de<br>Recoords | A1<br>Thread<br>Schraube<br>Vis | Thread Standard<br>Gewindestandard<br>Norme de Filetage | Torque<br>Drehmoment<br>Couple<br>Nm | S1<br>mm (in)  | Weight<br>Gewicht<br>Poids<br>g (lb) | Stock<br>Lagerbes-<br>tand<br>Stock | Size<br>Größe<br>Taille<br>mm (in) | Code<br>Code<br>Code |
|------------------------------------|-----------------------------|---------------------------------------------------------------------|---------------------------------|---------------------------------------------------------|--------------------------------------|----------------|--------------------------------------|-------------------------------------|------------------------------------|----------------------|
| 8L: 9,5 (3/8")                     | 115.280473.F                | 8/8                                                                 | 3/8" BSP (int.)  8x             | DIN 3852-2                                              | 40 - 56                              | 19,1 (3/4")    | 2.695 (5.94)                         | 🔍                                   | 8L: 9.5 (3/8")                     | 158.280438.J         |
|                                    | 115.280475.F                | 8/8                                                                 | 1/2" BSP (int.)  8x             | DIN 3852-2                                              | 72 - 88                              | 25,4 (1")      | 3.064 (6.75)                         | 🔍                                   | 8L: 12.7 (1/2")                    | 158.280538.J         |
|                                    | 115.280485.F                | 8/8                                                                 | 3/4" UNF ORB (int.)  8x         | SAE J1926                                               | 48 - 62                              | 23,8 (13/16")  | 2.951 (6.51)                         | 🔍                                   |                                    |                      |
| 8L: 12,7 (1/2")                    | 115.280509.F                | 6/8                                                                 | 13/16" UN ORFS (ext.)  6x       | SAE J1453                                               | 42 - 52                              | 22,2 (7/8")    | 3.434 (7.57)                         | 🔍                                   |                                    |                      |
|                                    | 115.280513.F                | 6/8                                                                 | 1/2" BSP (int.)  6x             | DIN 3852-2                                              | 72 - 88                              | 22,2 (7/8")    | 3.036 (6.69)                         | 🔍                                   |                                    |                      |
|                                    | 115.280551.F                | 8/8                                                                 | 13/16" UN ORFS (ext.)  8x       | SAE J1453                                               | 42 - 52                              | 22,2 (7/8")    | 3.890 (8.58)                         | 🔍                                   |                                    |                      |
|                                    | 115.280573.F                | 8/8                                                                 | 1/2" BSP (int.)  8x             | DIN 3852-2                                              | 72 - 88                              | 22,2 (7/8")    | 3.446 (7.60)                         | 🔍                                   |                                    |                      |
|                                    | 115.280585.F                | 8/8                                                                 | 3/4" UNF ORB (int.)  8x         | SAE J1926                                               | 48 - 62                              | 22,2 (7/8")    | 3.461 (7.63)                         | 🔍                                   |                                    |                      |
|                                    | 115.280589.F                | 8/8                                                                 | 1.1/16" UN ORB (int.)  8x       | SAE J1926                                               | 90 - 116                             | 30,0 (1.3/16") | 4.084 (9.00)                         | 🔍                                   |                                    |                      |

(int.) Internal Thread / Innengewinde / Filetage Intérieur  
(ext.) External Thread / Außengewinde / Filetage

✓ Available / Liniennorm / Norme de Ligne  
🔍 On request / Auf Anfrage / Sur demande

• To order a product with holder, you should add the number "9" at the end of the product code.  
Ex.: 115.280473.F9  
• Um ein Produkt mit eingeschlossenem Support anzufordern, muss die Ziffer "9" am Ende des Produktcodes hinzugefügt werden.  
z.B.: 115.280473.F9  
• Pour demander un produit avec support inclus, il faut ajouter le chiffre "9" à la fin du code du produit.  
Ex.: 115.280473.F9

# Multi-Coupling / Mehrfachkupplung / Multi-Accouplement



## Fixed Half / Fester Teil / Partie Fixe

| Size<br>Größe<br>Taille<br>mm (in) | Part Number<br>Code<br>Code | N° of Couplers<br>Anzahl der<br>Kupplungen<br>Nombre de<br>Raccords | A2<br>Thread<br>Schraube<br>Vis | Thread Standard<br>Gewindestandard<br>Norme de<br>Filetage | Torque<br>Drehmoment<br>Couple<br>Nm | B2<br>mm (in) | E<br>mm (in)   | Weight<br>Gewicht<br>Poids<br>g (lb) | Stock<br>Lagerbestand<br>Stock |
|------------------------------------|-----------------------------|---------------------------------------------------------------------|---------------------------------|------------------------------------------------------------|--------------------------------------|---------------|----------------|--------------------------------------|--------------------------------|
| 8L: 9,5 (3/8")                     | 115.280472.D                | 8/8                                                                 | 3/8" BSP (int.)  8x             | DIN 3852-2                                                 | 40 - 56                              | 77,9 (3.07")  | 329,6 (12.08") | 3.587 (7.91)                         | 🔍                              |
|                                    | 115.280474.D                | 8/8                                                                 | 1/2" BSP (int.)  8x             | DIN 3852-2                                                 | 72 - 88                              | 77,9 (3.07")  | 329,6 (12.08") | 3.672 (8.10)                         | 🔍                              |
|                                    | 115.280484.D                | 8/8                                                                 | 3/4" UNF ORB (int.)  8x         | SAE J1926                                                  | 48 - 62                              | 77,9 (3.07")  | 329,6 (12.08") | 3.625 (7.99)                         | 🔍                              |
| 8L: 12,7 (1/2")                    | 117.280512.D                | 6/8                                                                 | 1/2" BSP (int.)  6x             | DIN 3852-2                                                 | 72 - 88                              | 79,3 (3.12")  | 396,4 (15.61") | 4.478 (9.87)                         | 🔍                              |
|                                    | 117.280552.D                | 8/8                                                                 | 1" UNS ORFS (ext.)  8x          | SAE J1453                                                  | 58 - 70                              | 79,3 (3.12")  | 396,4 (15.61") | 5.491 (12.11)                        | 🔍                              |
|                                    | 117.280572.D                | 8/8                                                                 | 1/2" BSP (int.)  8x             | DIN 3852-2                                                 | 72 - 88                              | 79,3 (3.12")  | 396,4 (15.61") | 4.700 (10.36)                        | 🔍                              |
|                                    | 117.280584.D                | 8/8                                                                 | 3/4" UNF ORB (int.)  8x         | SAE J1926                                                  | 48 - 62                              | 79,3 (3.12")  | 396,4 (15.61") | 4.729 (10.43)                        | 🔍                              |
|                                    | 117.280588.D                | 8/8                                                                 | 1.1/16" UN ORB (int.)  8x       | SAE J1926                                                  | 90 - 116                             | 79,3 (3.12")  | 396,4 (15.61") | 4.962 (10.94)                        | 🔍                              |

|        |                                                     |
|--------|-----------------------------------------------------|
| (int.) | Internal Thread / Innengewinde / Filetage Intérieur |
| (ext.) | External Thread / Außengewinde / Filetage           |

|   |                                         |
|---|-----------------------------------------|
| ✓ | Available / Liniennorm / Norme de Ligne |
| 🔍 | On request / Auf Anfrage / Sur demande  |