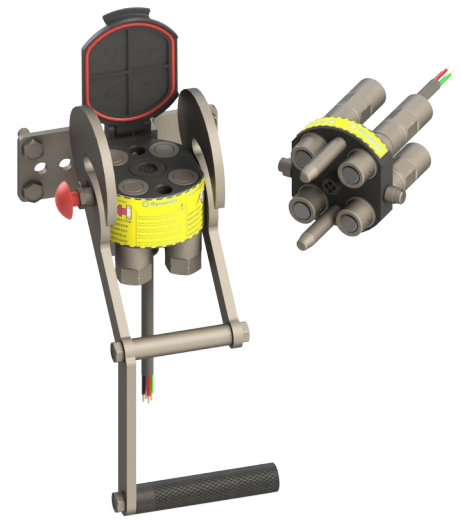


Multi-Coupling 4 Lines with an Electric Socket
(U28000GT Series)

Multi-Kupplung 4 Leitungen mit Steckdose
(Serie U28000GT)

Accouplement Multiple 4 Lignes avec Prise Électrique
(Série U28000GT)



Applications / Anwendung / Applications



Features

Description: mutual connection of 4 hydraulic lines with electrical connection.

Available sizes: (4L: 3/8") | (4L: 1/2")

Main fluid of passage: hydraulic oil

Connection: pressing the red button to allow the movement of the handle, followed by the alignment of the guide pins of the mobile half in the guide holes of the fixed manifold, allowing the joining of both parts

Disconnection: press the red button to allow the handler retraction

Connection under pressure: allowed

Material: carbon steel, nylon and aluminum

Surface treatment: carbon steel treated with zinc nickel plating and aluminum components in black anodized

Seals: NBR (Nitrile Rubber), Polyurethane and backup ring in PTFE

Working temperature: -25°C (-13°F) to 100°C (212°F)

Others seals and threads on request

Eigenschaften

Beschreibung: gegenseitige Verbindung von 4 hydraulischen Leitungen mit elektrischer Verbindung.

Verfügbare Größen: (4L: 3/8 Zoll) | (4L: 1/2 Zoll)

Hauptdurchflussmedium: hydrauliköl

Verbindung: drücken sie die rote taste, um die bewegung des hebels zu ermöglichen, gefolgt von der ausrichtung der führungsbolzen des beweglichen teils in den führungslöchern des festen teils, um die verbindung beider teile zu ermöglichen.

Trennung: drücken sie die rote taste, um das zurückziehen des hebels zu ermöglichen.

Verbindung unter druck: erlaubt

Material: kohlenstoffstahl, aluminium und nylon

Oberflächenbehandlung: bauteile aus kohlenstoffstahl sind verzinkt und bauteile aus aluminium sind schwarz eloxiert.

Dichtung: NBR (Nitrilkautschuk), Polyurethan und Anti-Extrusionsring aus PTFE

Arbeitstemperatur: -25°C (-13°F) bis 100°C (212°F)

Andere Dichtungen und Gewinde auf Anfrage.

Propriétés

Description: connexion mutuelle de 4 lignes hydrauliques avec connexion électrique.

Tailles disponibles: (4L : 3/8 pouce) | (4L : 1/2 pouce)

Fluide principal de passage: huile hydraulique

Connexion: appuyez sur le bouton rouge pour permettre le mouvement du levier, suivi de l'alignement des broches de guidage de l'ensemble mobile dans les trous de guidage de la partie fixe, permettant ainsi la jonction des deux parties.

Déconnexion: appuyez sur le bouton rouge pour permettre la rétraction du levier.

Connexion sous pression: autorisée

Matériaux: Acier au Carbone, Aluminium et Nylon

Traitement de surface: les composants en acier au carbone sont traités au zinc-nickel et les composants en aluminium sont anodisés en noir.

Joint: NBR (caoutchouc nitrile), polyuréthane et bague anti-extrusion en PTFE

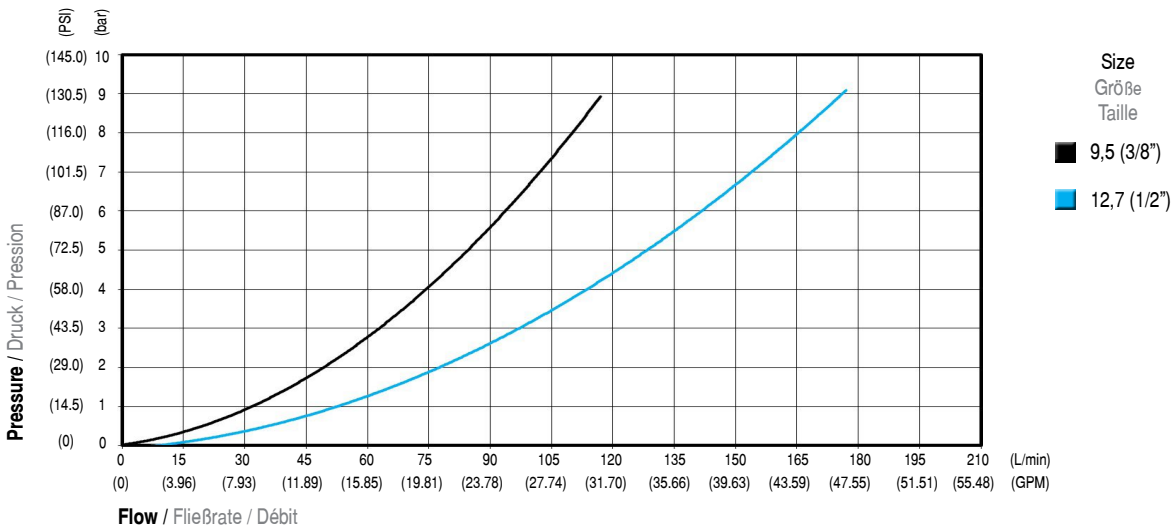
Température de travail: -25°C (-13°F) à 100°C (212°F)

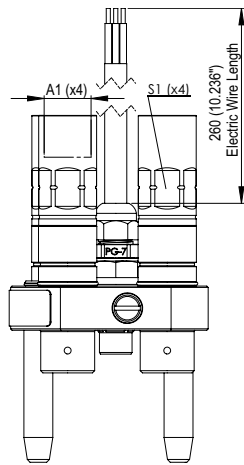
Autres joints et filetages sur demande.

Technical Information / Technische Information / Informations Techniques

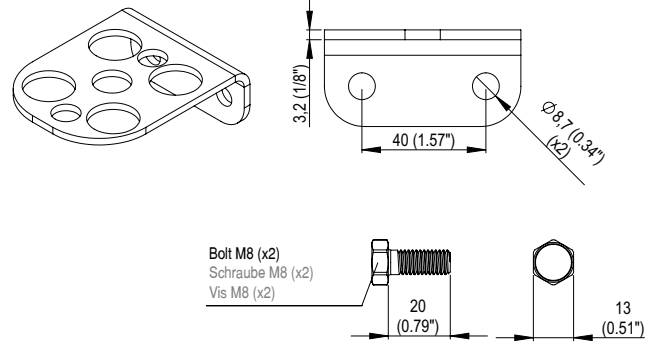
Size Größe Taille mm (in)	Rated Flow with 2 bar (29 PSI) of pressure drop Nenndurchfluss mit Verlust von 2 bar Druck (29 PSI) Débit nominal avec perte de Pression de 2 bars (29 PSI) L/min (GPM)	Maximum Working Pressure Maximaler Arbeitsdruck Pression de Service Maximale bar (PSI) bar (PSI)	Fluid loss during disconnection (14 PSI) Ölverlust beim trennen (1 bar) Perte d'huile lors de la déconnexion (1 bar) ml (oz)	Number of Pines Anzahl der Stifte Nombre de Broches	Maximum Amperage Maximale Stromstärke Ampérage Maximum (A)	Maximum Voltage Maximale Spannung Tension Maximale (V)
4L: 9,5 (3/8")	50 (13.21)	280 (4,061)	0,032 (0.0011)	4	13	24
4L: 9,5 (3/8")	50 (13.21)	280 (4,061)	0,032 (0.0011)	9	13	24
4L: 12,7 (1/2")	79 (20.87)	250 (3,626)	0,040 (0.0014)	9	13	24

Pressure Drop / Ladungsverlust / Perte de Cargaion





Docking for Mobile Half
Stütze für den Beweglichen Teil
Support pour la Partie Mobile



Mobile Half / Bewegliches Teil / Partie Mobile

Size Größe Taille mm (in)	Part Number Code Code	Nº of Couplers NR der Verbindungen Nombre de Records	A1 Thread Schraube Vis	Thread Standard Gewindestandard Norme de Filetage	Torque Drehmoment Couple Nm	S1 mm (in)	Weight Gewicht Poids g (lb)	Stock Lagerbestand Stock	Size Größe Taille mm (in)	Code Code Code
4L: 9,5 (3/8") 4 Elet.	115.280161.U	4/4	M22x1.50 L15 (ext.)4x	ISO 8434-1-L	74 - 96	19,1 (3/4")	1.104 (2.43)	🔍	4L: 9,5 (3/8") 4 Elet.	158.280135.J
	115.280173.U	4/4	3/8" BSP (int.)4x	DIN 3852-2	40 - 56	19,1 (3/4")	924 (2.04)	🔍	4L: 9,5 (3/8") 9 Elet.	158.280240.J
	115.280175.U	4/4	1/2" BSP (int.)4x	DIN 3852-2	72 - 88	25,4 (1")	1.124 (2.48)	🔍	4L: 12,7 (1/2")	158.280335.J
4L: 9,5 (3/8") 9 Elet.	115.280273.U	4/4	3/8" BSP (int.)4x	DIN 3852-2	40 - 56	19,1 (3/4")	999 (2.20)	🔍		
	115.280305.U	3/4	1/2" BSP (int.)1x & 3/4" BSP (int.)2x	DIN 3852-2	-----	-----	1.422 (3.13)	🔍		
	115.280307.U	3/4	3/4" UNF ORB (int.)2x & 1.1/16" UN ORB (int.)1x	SAE J1926	-----	-----	1.432 (3.16)	🔍		
4L: 12,7 (1/2")	115.280313.U	3/4	1/2" BSP (int.)3x	DIN 3852-2	72 - 88	22,2 (7/8")	1.217 (2.68)	🔍		
	115.280333.U	4/4	1/2" BSP (int.)2x & 3/4" BSP (int.)2x	DIN 3852-2	-----	-----	1.599 (3.53)	🔍		
	115.280337.U	4/4	3/4" UNF ORB (int.)2x & 1.1/16" UN ORB (int.)2x	SAE J1926	-----	-----	1.602 (3.53)	🔍		
	115.280351.U	4/4	13/16" UN ORFS (ext.)4x	SAE J1453	42 - 52	22,2 (7/8")	1.440 (3.17)	🔍		
	115.280359.U	4/4	M22x1.50 L15 (ext.)4x	ISO 8434-1-L	74 - 96	22,2 (7/8")	1.460 (3.22)	🔍		
	115.280373.U	4/4	1/2" BSP (int.)4x	DIN 3852-2	72 - 88	22,2 (7/8")	1.395 (3.08)	🔍		
	115.280389.U	4/4	1.1/16" UN ORB (int.)4x	SAE J1926	90 - 116	30,0 (1.316")	1.757 (3.87)	🔍		

• To order a product with holder, you should add the number "9" at the end of the product code.

Ex.: 115.280173.U9
• Um ein Produkt mit eingeschlossenem Support anzufordern, muss die Ziffer "9" am Ende des Produktcodes hinzugefügt werden.

z.B.: 115.280173.U9
• Pour demander un produit avec support inclus, il faut ajouter le chiffre "9" à la fin du code du produit.
Ex.: 115.280173.U9

(int.)	Internal Thread / Innengewinde / Filetage Intérieur
(ext.)	External Thread / Außengewinde / Filetage

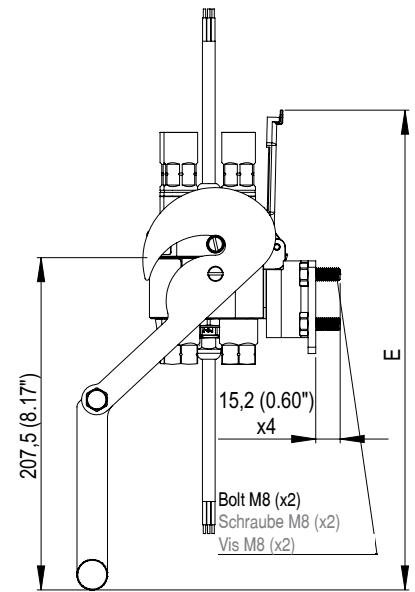
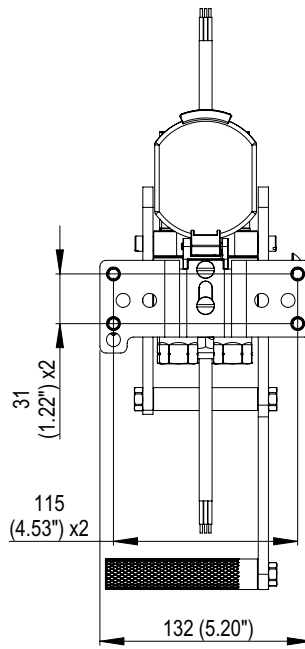
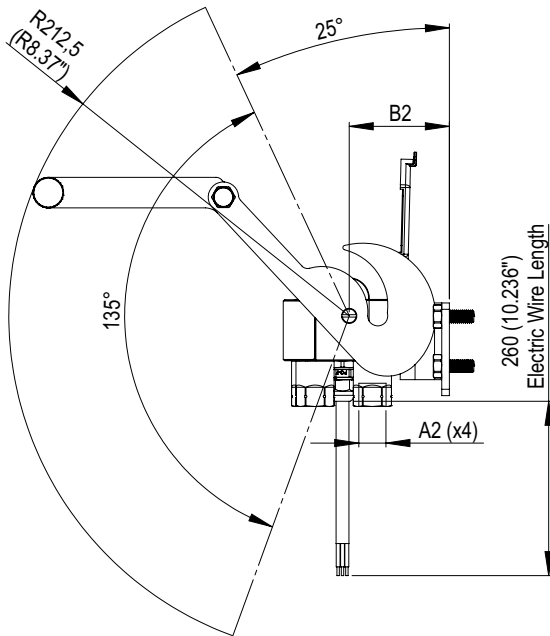
✓	Available / Liniennorm / Norme de Ligne
🔍	On request / Auf Anfrage / Sur demande

Multi-Coupling / Mehrfachkupplung / Multi-Accouplement

Mobile Half Disconnected
Abgetrennter Beweglicher Teil
Partie Mobile Déconnectée

Mounting Position
Montageposition
Position de Montage

Mobile Half Connected
Verbundener Beweglicher Teil
Partie Mobile Connectée



Fixed Half / Fester Teil / Partie Fixe

Size Größe Taille mm (in)	Part Number Code Code	N° of Couplers NR der Verbindungen Nombre de Records	A2 Thread Schraube Vis	Thread Standard Gewindestandard Norme de Filetage	Thread Schraube Vis Nm	B2 mm (in)	E mm (in)	Weight Gewicht Poids g (lb)	Stock Lagerbestand Stock
4L: 9,5 (3/8") 4 Elet.	117.280160.G	4/4	M22x1,50 L15 (ext.)4x	ISO 8434-1-L	74 - 96	62,1 (2.34")	298,8 (11.76")	2.231 (4.92)	🔍
	117.280172.G	4/4	3/8" BSP (int.)4x	DIN 3852-2	40 - 56	62,1 (2.34")	298,8 (11.76")	2.022 (4.46)	🔍
	117.280174.G	4/4	1/2" BSP (int.)4x	DIN 3852-2	72 - 88	62,1 (2.34")	298,8 (11.76")	2.399 (5.29)	🔍
4L: 9,5 (3/8") 9 Elet.	117.280272.G	4/4	3/8" BSP (int.)4x	DIN 3852-2	40 - 56	66,9 (2.63")	307,0 (12.08")	2.099 (4.63)	🔍
	117.280304.G	3/4	1/2" BSP (int.)1x & 3/4" BSP (int.)2x	DIN 3852-2	---	71,7 (2.82")	316,6 (12.46")	2.399 (5.29)	🔍
4L: 12,7 (1/2")	117.280306.G	3/4	3/4" UNF ORB (int.)2x & 1.1/16" UN ORB (int.)1x	SAE J1926	---	71,7 (2.82")	316,6 (12.46")	2.382 (5.25)	🔍
	117.280312.G	3/4	1/2" BSP (int.)3x	DIN 3852-2	72 - 88	71,7 (2.82")	316,6 (12.46")	2.209 (4.87)	🔍
	117.280332.G	4/4	1/2" BSP (int.)2x & 3/4" BSP (int.)2x	DIN 3852-2	---	71,7 (2.82")	316,6 (12.46")	2.518 (5.55)	🔍
	117.280336.G	4/4	3/4" UNF ORB (int.)2x & 1.1/16" UN ORB (int.)2x	SAE J1926	---	71,7 (2.82")	316,6 (12.46")	2.516 (5.55)	🔍
	117.280358.G	4/4	M22x1,50 L15 (ext.)4x	ISO 8434-1-L	74 - 96	71,7 (2.82")	316,6 (12.46")	2.691 (5.93)	🔍
	117.280372.G	4/4	1/2" BSP (int.)4x	DIN 3852-2	72 - 88	71,7 (2.82")	316,6 (12.46")	2.289 (5.05)	🔍
117.280388.G	4/4	1.1/16" UN ORB (int.)4x	SAE J1926	90 - 116	71,7 (2.82")	316,6 (12.46")	2.620 (5.78)	🔍	

(int.) Internal Thread / Innengewinde / Filetage Intérieur
(ext.) External Thread / Außengewinde / Filetage

✓ Available / Liniennorm / Norme de Ligne
🔍 On request / Auf Anfrage / Sur demande