

Multi-Coupling / Mehrfachkupplung / Multi-Accouplement

Multi-Coupling 15 Lines (S280500ER Series)

Mehrfachkupplung 15 Leitungen (Serie S280500ER)

Multi-accouplement 15 lignes (Série S280500ER)



Applications / Anwendung / Applications



Features

Description: mutual connection of 15 hydraulic lines.
Available sizes: 1/4"

Main fluid of passage: hydraulic oil

Connection: pressing the red button to allow the movement of the handle, followed by the alignment of the guide pins of the mobile half in the guide holes of the fixed manifold, allowing the joining of both parts

Disconnection: press the red button to allow the handler retraction

Connection under pressure: allowed

Material: carbon steel, nylon and aluminum

Surface treatment: carbon steel treated with zinc nickel plating and aluminum components in black anodized

Seals: NBR (Nitrile Rubber), Polyurethane and backup ring in PTFE

Working temperature: -25°C (-13°F) to 100°C (212°F)
Others seals and threads on request

Eigenschaften

Beschreibung: Gegenseitige Verbindung von 15 hydraulischen Leitungen.

Verfügbare Größen: 1/4 Zoll

Hauptfließmedium: Hydrauliköl

Verbindung: Roter Knopf drücken, um die Bewegung des Hebels zu ermöglichen, gefolgt von der Ausrichtung der Führungsbolzen der beweglichen Einheit mit den Führungsglöchern des festen Teils, um beide Teile zu verbinden.

Trennung: Roter Knopf drücken, um den Hebel zurückzuführen.

Verbindung unter Druck: erlaubt

Material: Kohlenstoffstahl, Aluminium und Nylon

Oberflächenbehandlung: Zink-Nickel-Beschichtung für Kohlenstoffstahlkomponenten und schwarze Eloxierung für Aluminiumkomponenten

Dichtung: NBR (Nitrilkautschuk), Polyurethan und Anti-Auspressring aus PTFE

Arbeitstemperatur: -25°C (-13°F) bis 100°C (212°F)

Andere Dichtungen und Gewinde auf Anfrage.

Propriétés

Description: Connexion mutuelle de 15 lignes hydrauliques.

Tailles disponibles: 1/4 pouce

Fluide principal de passage: Huile hydraulique

Connexion: Appuyer sur le bouton rouge pour permettre le mouvement du levier, suivi de l'alignement des broches de guidage de l'ensemble mobile dans les trous de guidage de la partie fixe, permettant la jonction des deux parties.

Déconnexion: Appuyer sur le bouton rouge pour permettre la rétraction du levier.

Connexion sous pression: Autorisée

Matériau: Acier carbone, aluminium et nylon

Traitement de surface : Composants en acier carbone traités au zinc-nickel et composants en aluminium anodisés en noir.

Joint d'étanchéité: NBR (caoutchouc nitrile), polyuréthane et bague anti-extrusion en PTFE

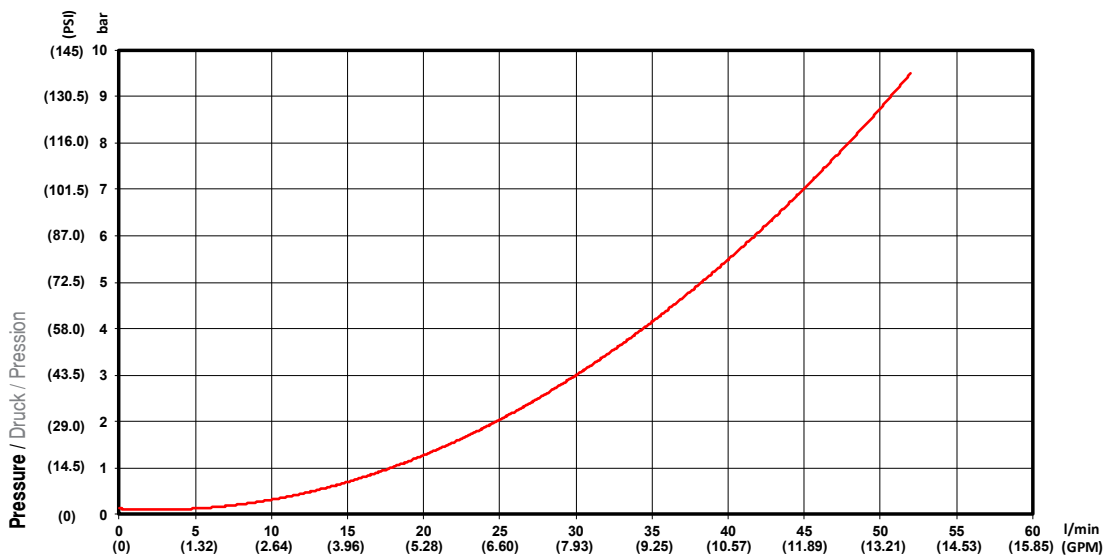
Température de travail: -25°C (-13°F) à 100°C (212°F)

Autres joints et filetages disponibles sur demande.

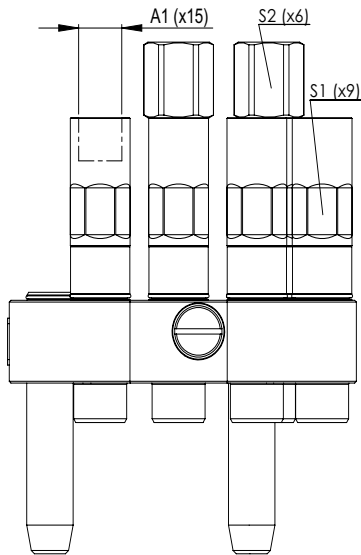
Technical Information / Technische Information / Informations Techniques

Size Größe Taille mm (in)	Rated Flow with 2 bar (29 PSI) of pressure drop Nenndurchfluss mit Verlust von 2 bar Druck (29 PSI) Débit nominal avec perte de Pression de 2 bars (29 PSI) L/min (GPM)	Maximum Working Pressure Maximaler Arbeitsdruck Pression de Service Maximale bar (PSI) bar (PSI)	Fluid loss during disconnection (14 PSI) Ölverlust beim trennen (1 bar) Perte d'huile lors de la décon- nexion (1 bar) ml (cc)
15L: 6,4 (1/4")	24 (6.34)	270 (3,916)	0,105 (0.0040)

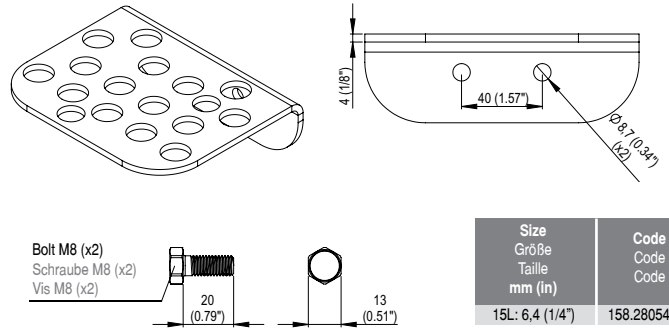
Pressure Drop / Ladungsverlust / Perte de Cargaison



Size
Größe
Taille
■ 6,4 (1/4")



Docking for Mobile Half
Unterstützung für Bewegliche Teile
Support pour Partie Mobile



Size Größe Taille mm (in)	Code Code Code
15L: 6,4 (1/4")	158.280545.J

- To order a product with holder, you should add the number "9" at the end of the product code.
Ex.: 115.280585.S9
- Um ein Produkt mit eingeschlossenem Support anzufordern, muss die Ziffer "9" am Ende des Produktcodes hinzugefügt werden.
z.B.: 115.280585.S9
- Pour demander un produit avec support inclus, il faut ajouter le chiffre "9" à la fin du code du produit.
Ex.: 115.280585.S9

Mobile Half / Bewegliches Teil / Partie Mobile

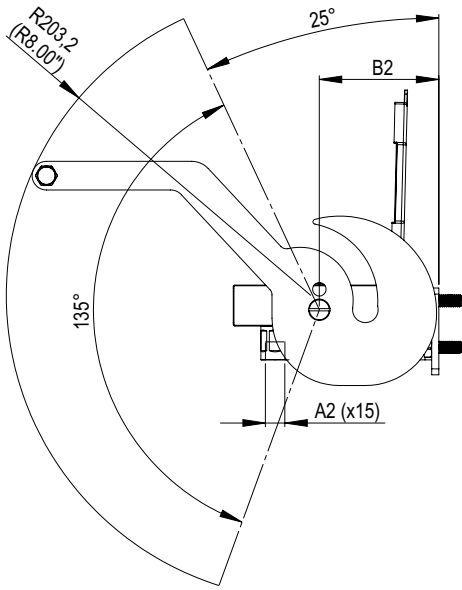
Size Größe Taille mm (in)	Part Number Code Code	N° of Couplers Anzahl der Kupplungen Nombre de Records	A1 Thread Schraube Vis	Thread Standard Gewindestandard Norme de Filetage	Torque Drehmoment Couple Nm	S1 mm (in)	S2 mm (in)	Weight Gewicht Poids g (lb)	Stock Lagerbestand Stock
15L: 6,4 (1/4")	115.280585.S	15/15	9/16" UNF ORB (int.) 15x	SAE J1926	26 - 34	15,9 (5/8")	19,1 (3/4")	3.378 (7.45)	

(int.) Internal Thread / Innengewinde / Filetage Intérieur
(ext.) External Thread / Außengewinde / Filetage

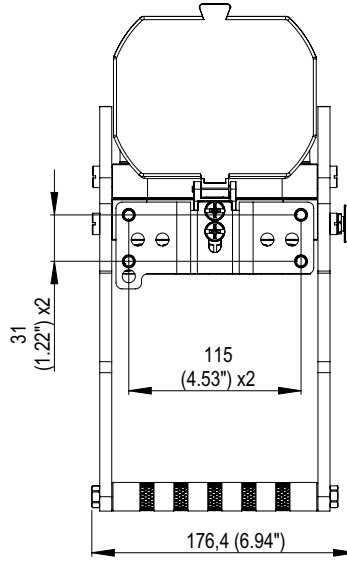
<input checked="" type="checkbox"/> Available / Liniennorm / Norme de Ligne
<input type="checkbox"/> On request / Auf Anfrage / Sur demande

Multi-Coupling / Mehrfachkupplung / Multi-Accouplement

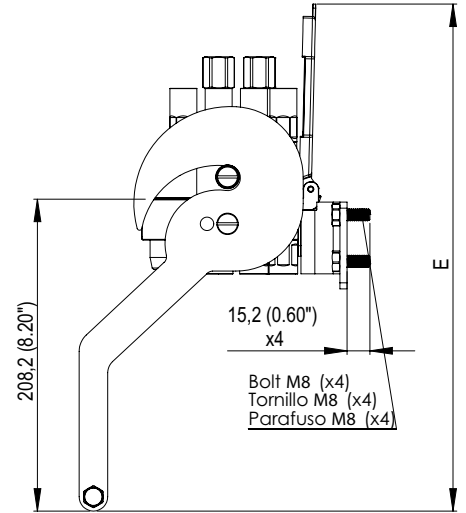
Parte Móvel Desconectada
Media Móvil Desconectada
Mobile Half Disconnected



Posição de Montagem
Posición de Montaje
Mounting Position



Parte Móvel Conectada
Media Móvil Conectada
Mobile Half Connected



Fixed Half / Fester Teil / Partie Fixe

Size Größe Taille mm (in)	Part Number Code Code	Nº of Couplers Anzahl der Kupplungen Nombre de Recoords	A2 Thread Schraube Vis	Thread Standard Gewindestandard Norme de Filetage	Torque Drehmoment Couple Nm	B2 mm (in)	E mm (in)	Weight Gewicht Poids g (lb)	Stock Lagerbestand Stock
15L: 6,4 (1/4")	117.280584.E	15/15	9/16" UNF ORB (int.) 15x	SAE J1926	26 - 34	79,3 (3.12")	396,4 (15.61")	3.590 (7.91)	🔍

(int.) Internal Thread / Innengewinde / Filetage Intérieur

(ext.) External Thread / Außengewinde / Filetage

✓ Available / Liniennorm / Norme de Ligne

🔍 On request / Auf Anfrage / Sur demande