

Multi-Coupling 10 Lines (Q280300CP Series)

Mehrfachkupplung 10 Leitungen (Serie Q280300CP)

Coupleur Multiple 10 Lignes (Série Q280300CP)



Applications / Anwendung / Applications



Features

Description: mutual connection of 10 hydraulic lines. Available sizes: 1/4"

Main fluid of passage: hydraulic oil

Connection: pressing the red button to allow the movement of the handle, followed by the alignment of the guide pins of the mobile half in the guide holes of the fixed manifold, allowing the joining of both parts

Disconnection: press the red button to allow the handler retraction

Connection under pressure: allowed

Material: carbon steel, nylon and aluminum

Surface treatment: carbon steel treated with zinc nickel plating and aluminum components in black anodized

Seals: NBR (Nitrile Rubber), Polyurethane and backup ring in PTFE

Working temperature: -25°C (-13°F) to 100°C (212°F)

Others seals and threads on request

Eigenschaften

Beschreibung: gegenseitige Verbindung von 10 hydraulischen Leitungen.

Verfügbare Größen: 1/4"

Hauptdurchflussmedium: Hydrauliköl

Verbindung: Roter Knopf drücken, um die Bewegung des Hebels zu ermöglichen, gefolgt von der Ausrichtung der Führungszapfen der beweglichen Einheit in den Führungslöchern des festen Teils, um die Verbindung beider Teile zu ermöglichen.

Trennung: Roter Knopf drücken, um das Zurückziehen des Hebels zu ermöglichen.

Verbindung unter Druck: erlaubt

Material: Kohlenstoffstahl, Aluminium und Nylon

Oberflächenbehandlung: Komponenten aus Kohlenstoffstahl behandelt mit Zink-Nickel und eloxierte Aluminiumkomponenten in Schwarz

Dichtung: NBR (Nitrilkautschuk), Polyurethan und

Antiextrusionsring aus PTFE

Arbeitstemperatur: -25°C (-13°F) bis 100°C (212°F)

Andere Dichtungen und Gewinde auf Anfrage

Propriétés

Descrição: conexão mútua de 10 linhas hidráulicas.

Taíles disponíveis: 1/4 polegada.

Fluido principal de passagem: óleo hidráulico.

Conexão: apertando o botão vermelho para permitir o movimento do levier, seguido de alinhamento das brochas de guia da peça móvel nos furos de guia da peça fixa, permitindo a junção das duas partes.

Desconexão: apertando o botão vermelho para permitir a retração do levier.

Conexão sob pressão: autorizada.

Materiais: aço carbono, alumínio e nylon.

Treatment de surface: componentes em aço carbono tratados com zinco-níquel e componentes em alumínio anodizados em preto.

Joint d'étanchéité: NBR (caucho nitril), poliuretano e anel anti-extrusão em PTFE.

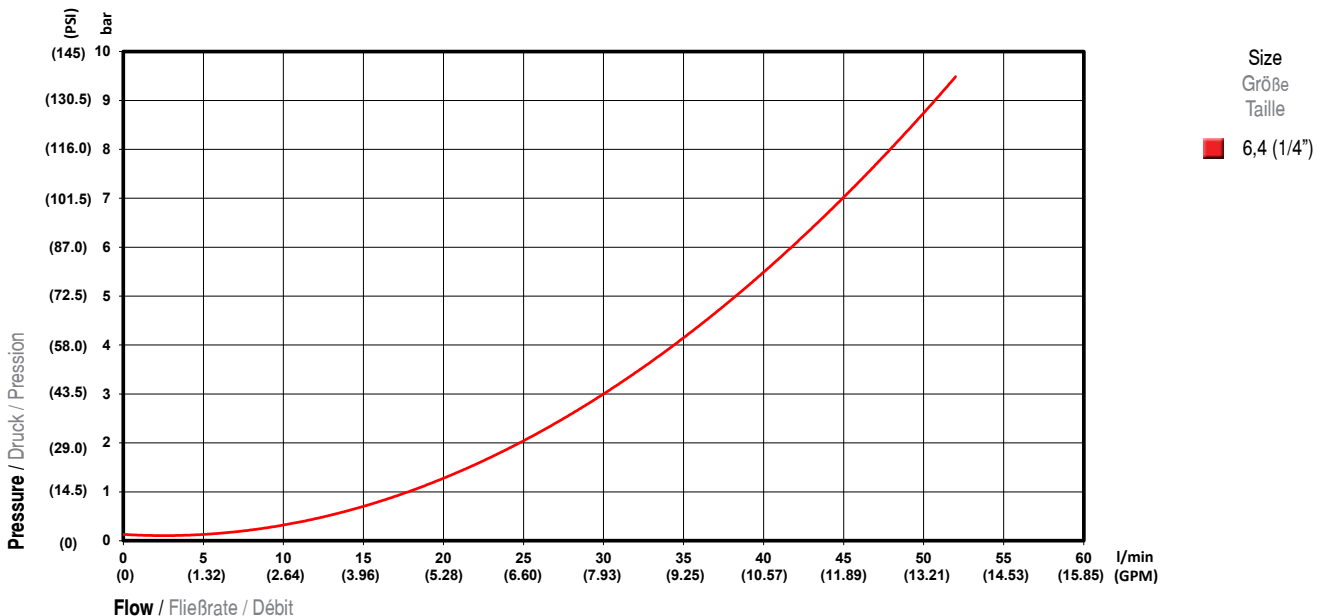
Temperatura de trabalho: -25°C (-13°F) a 100°C (212°F)

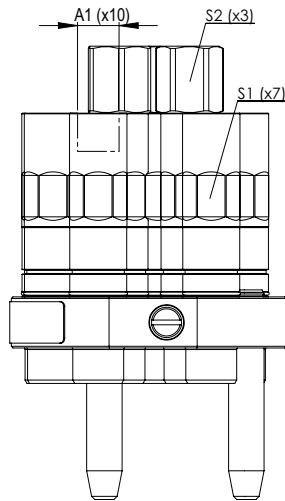
Outros jantes e filetages disponíveis sur demanda.

Technical Information / Technische Information / Informations Techniques

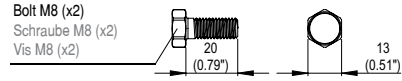
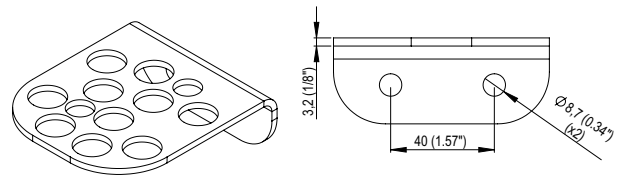
Size Größe Taille mm (in)	Rated Flow with 2 bar (29 PSI) of pressure drop Nenndurchfluss mit Verlust von 2 bar Druck (29 PSI) Débit nominal avec perte de Pression de 2 bars (29 PSI) L/min (GPM)	Maximum Working Pressure Maximaler Arbeitsdruck Pression de Service Maximale bar (PSI) bar (PSI)	Fluid loss during disconnection (14 PSI) Ölverlust beim trennen (1 bar) Perte d'huile lors de la décon- nexion (1 bar) ml (oz)
10L: 6,4 (1/4")	24 (6.34)	280 (4,061)	0,070 (0.0020)

Pressure Drop / Ladungsverlust / Perte de Cargaion





Docking for Mobile Half
 Unterstützung für Bewegliche Teile
 Support pour Partie Mobile



Size Größe Taille mm (in)	Code Code Code
10L: 6,4 (1/4")	158.280340.J

- To order a product with holder, you should add the number "9" at the end of the product code.
Ex.: 115.280385.Q9
- Um ein Produkt mit eingeschlossenem Support anzufordern, muss die Ziffer "9" am Ende des Produktcodes hinzugefügt werden.
z.B.: 115.280385.Q9
- Pour demander un produit avec support inclus, il faut ajouter le chiffre "9" à la fin du code du produit.
Ex.: 115.280385.Q9

Mobile Half / Bewegliches Teil / Partie Mobile

Size Größe Taille mm (in)	Part Number Code Code	N° of Couplers Anzahl der Kupplungen Nombre de Recoords	A1 Thread Schraube Vis	Thread Standard Gewindestandard Norme de Filetage	Torque Drehmoment Couple Nm	S1 mm (in)	S2 mm (in)	Weight Gewicht Poids g (lb)	Stock Lagerbestand Stock
10L: 6,4 (1/4")	115.280385.Q	10/10	9/16" UNF ORB (int.) 10x	SAE J1926	26 - 34	15,9 (5/8")	19,1 (3/4")	1.576 (3.47)	

(int.)	Internal Thread / Innengewinde / Filetage Intérieur
(ext.)	External Thread / Außengewinde / Filetage

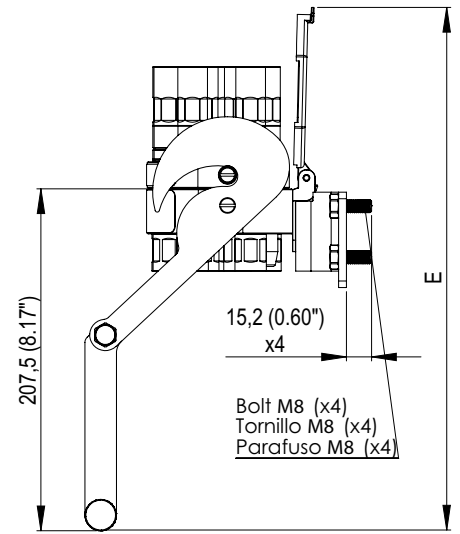
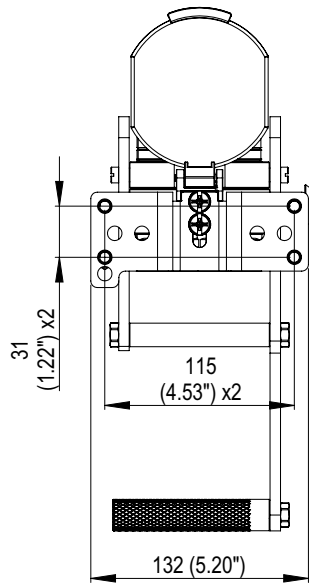
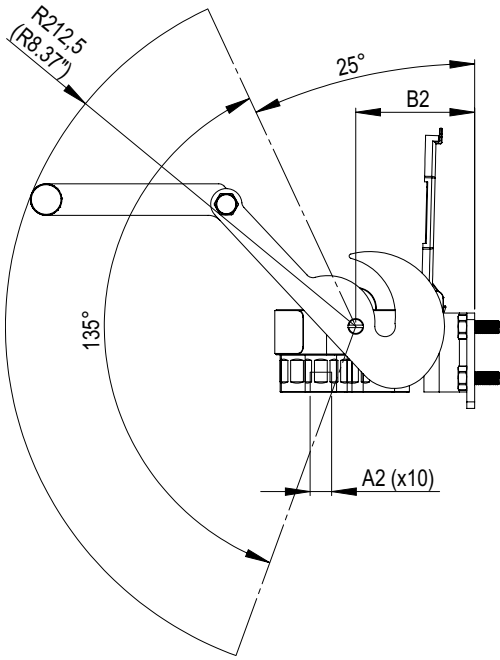
<input checked="" type="checkbox"/>	Available / Liniennorm / Norme de Ligne
<input type="checkbox"/>	On request / Auf Anfrage / Sur demande

Multi-Coupling / Mehrfachkupplung / Multi-Accouplement

Mobile Half Disconnected
Abgetrennter Beweglicher Teil
Partie Mobile Déconnectée

Mounting Position
Montageposition
Position de Montage

Mobile Half Connected
Verbundener Beweglicher Teil
Partie Mobile Connectée



Fixed Half / Fester Teil / Partie Fixe

Size Größe Taille mm (in)	Part Number Code Code	N° of Couplers Anzahl der Kupplungen Nombre de Recoords	A2 Thread Schraube Vis	Thread Standard Gewindestandard Norme de Filetage	Torque Drehmoment Couple Nm	B2 mm (in)	E mm (in)	Weight Gewicht Poids g (lb)	Stock Lagerbestand Stock
10L: 6,4 (1/4")	117.280384.C	10/10	9/16" UNF ORB (int.) 10x	SAE J1926	26 - 34	71,7 (2.82")	316,6 (12.46")	2.147 (4.73)	

(int.) Internal Thread / Innengewinde / Filetage Intérieur
(ext.) External Thread / Außengewinde / Filetage

Available / Liniennorm / Norme de Ligne
 On request / Auf Anfrage / Sur demande