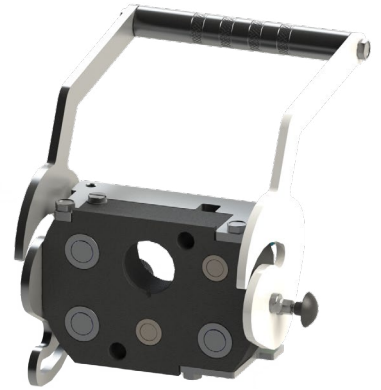


## Multi Acoplamento Móvel 5 Linhas para Mercado da Série Verde (D280800C)

Multi Acople Móvil 5 Líneas para el Mercado de la Serie Verde (D280800C)

Mobile Multi-Coupling 5 Lines for Green Series Market (D280800C)

### Aplicações / Aplicaciones / Applications



### Propriedades

**Descrição:** conexão mútua de 5 linhas hidráulicas com pórtico elétrico com tomada de até 31 pinos. Tamanhos disponíveis: 2L: 9,5 (3/8") & 3L: 14,3 (9/16")

**Principal fluido de passagem:** óleo hidráulico

**Conexão:** puxando botão preto da parte fixa para permitir movimentação da alavanca, seguido do alinhamento dos pinos guia do conjunto móvel nos furos guia da parte fixa, possibilitando a junção de ambas as partes

**Desconexão:** puxando o botão preto para permitir a retração da alavanca

**Conexão sob pressão:** permitida

**Intercambialidade:** intercambiável de acordo com os padrões orientados pelo mercado (JD)

**Material:** aço carbono

**Tratamento superficial:** zincagem trivalente Cr(III)

**Vedação:** NBR (Borracha Nitrílica), Poliuretano e anel anti-extrusão em PTFE

**Temperatura de trabalho:** -25°C (-13°F) até 100°C (212°F)

Outras vedações e roscas sob consulta

### Propiedades

**Descripción:** conexión mutua de 5 líneas hidráulicas con pórtico para toma eléctrica hasta 31 pines. Tamaño disponible: 2L: 9,5 (3/8") & 3L: 14,3 (9/16")

**Principal fluido de pasaje:** aceite hidráulico

**Conexión:** tirando el botón negro de la parte fija para el movimiento de la palanca, seguido de alineación de los pasadores guía del conjunto móvil en los agujeros del conjunto fijo, lo que permite la unión de las partes

**Desconexión:** tirando el botón negro para permitir la retracción de la palanca

**Conexión bajo presión:** permitido

**Intercambialidad:** intercambiable de acuerdo con los estándares del mercado (JD)

**Material:** acero carbono

**Tratamiento superficial:** cincado trivalente Cr(III)

**Sello:** NBR (Goma de Nitrilo), Poliuretano y anillo anti-extrusión de PTFE

**Temperatura de trabajo:** -25°C (-13°F) hasta 100°C (212°F)

Otros sellos y roscas bajo consulta

### Features

**Description:** mutual connection of 5 hydraulic lines with an electric port of up to 31 pins. Available sizes: 2L: 9,5 (3/8") & 3L: 14,3 (9/16")

**Main fluid of passage:** hydraulic oil

**Connection:** pulling the black button of the fixed half to allow the movement of the handle, followed by the alignment of the guide pins of the mobile half in the guide holes of the fixed manifold, allowing the joining of both parts

**Disconnection:** pull the black button to allow the handler retraction

**Connection under pressure:** allowed

**Interchangeability:** interchangeable according to market driven standards (JD)

**Material:** carbon steel

**Surface treatment:** zinc plating Cr(III)

**Seals:** NBR (Nitrile Rubber), Polyurethane and backup ring in PTFE

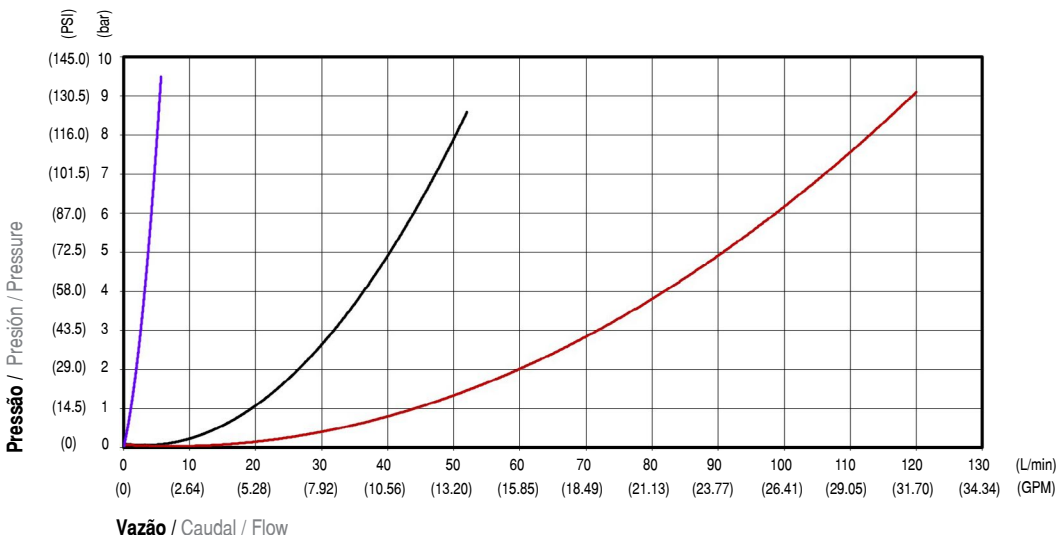
**Working temperature:** -25°C (-13°F) to 100°C (212°F)

Others seals and threads on request

### Informações Técnicas / Informaciones Técnicas / Technical Information

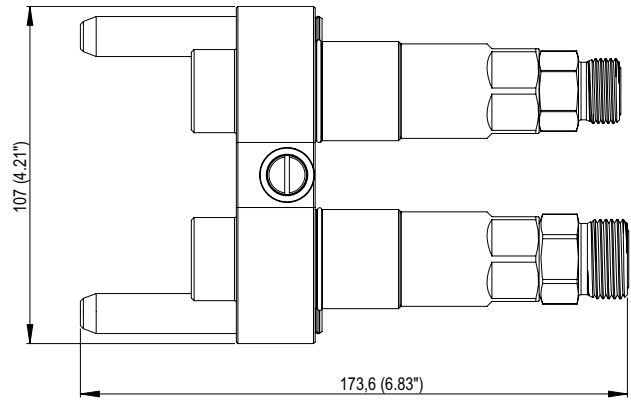
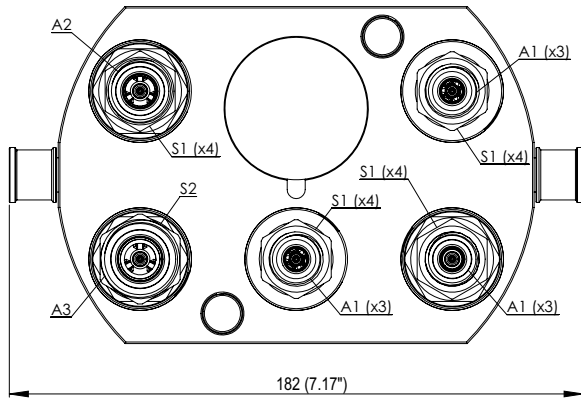
Tamanho Tamaño Size mm (in)	Vazão Nominal com perda de pressão de 2 bar (29 PSI) Caudal Nominal con pérdida de presión de 2 bar (29 PSI) Rated Flow with 2 bar (29 PSI) of pressure drop L/min (GPM)	Pressão Máxima de Trabalho Presión Máx. de Trabajo Maximum Working Pressure bar (PSI)	Perda de óleo ao desconectar (1 bar) Pérdida de aceite al desconectar (1 bar) Fluid loss during disconnection (14 PSI) ml (oz)
2L: 9,5 (3/8") & 3L: 14,3 (9/16")	9,5 (3/8"): 25 (6.60)   14,3 (9/16"): 60 (15.85)	250 (3,626)	0,050 (0.0017)

### Perda de Carga / Pérdida de Presión / Pressure Drop

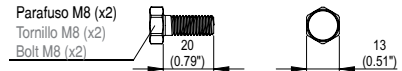
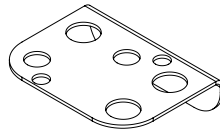
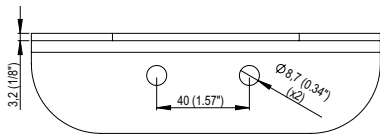


Tamanhos  
Tamaños  
Size

- 9,5 (3/8") com fluxo restrito / com caudal restringido / with restricted flow
- 9,5 (3/8")
- 14,3 (9/16")



Apoio para Parte Móvel  
Soporte para Piezas Móviles  
Docking for Mobile Half



Tamanho Tamaño Size mm (in)	Código Código Code
2L: 9,5 (3/8") & 3L: 14,3 (9/16")	158.280832.J

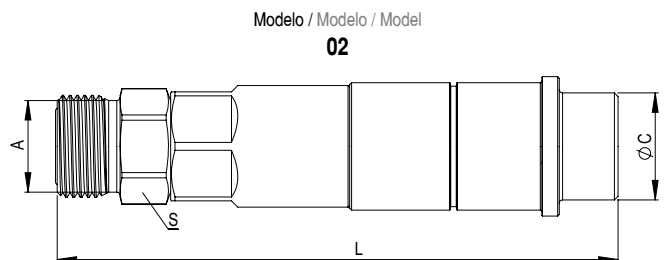
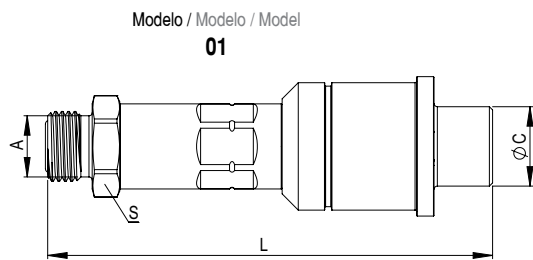
- Para solicitar um produto com suporte incluso, deve-se adicionar dígito "9" no final do código do produto. Ex.: 115.280849.D9
- Para pedir un producto con soporte, se debe insertar el dígito "9" al final del código del producto. Ex.: 115.280849.D9
- To order a product with holder, you should add the number "9" at the end of the product code. Ex.: 115.280849.D9

Parte Móvel / Parte Móvil / Mobile Half

Tamanho Tamaño Size mm (in)	Código Código Part Number	Nº de Engates Nº de Acoples Nº of Couplers	A1 Rosca Rosca Thread	A2 Rosca Rosca Thread	A3 Rosca Rosca Thread	Norma da Rosca Norma de la Rosca Thread Standard	S1 mm (in)	S2 mm (in)	Peso Peso Weight g (lb)	Estoque Stock Stock
	115.280829.D	25	—	13/16"UN ORFS (ext.)  1x	1"UN ORFS (ext.)  1x	SAE J1453	—	25,4 (1")	3.438 (7.58")	✓
2L: 9,5 (3/8")	115.280833.D	25	11/16"UN ORFS (ext.)  2x	—	—	SAE J1453	22,2 (7/8")	—	2.658 (5.86")	🔍
3L: 14,3 (9/16")	115.280837.D	45	11/16"UN ORFS (ext.)  3x	13/16"UN ORFS (ext.)  1x	—	SAE J1453	22,2 (7/8")	25,4 (1")	3.662 (8.07")	🔍
	115.280839.D	55	11/16"UN ORFS (ext.)  3x	13/16"UN ORFS (ext.)  1x	1"UN ORFS (ext.)  1x	SAE J1453	22,2 (7/8")	25,4 (1")	4.179 (9.21")	✓
	115.280841.D	55	11/16"UN ORFS (ext.)  3x	11/16"UN ORFS (ext.)  1x	11/16"UN ORFS (ext.)  1x	SAE J1453	22,2 (7/8")	25,4 (1")	4.161 (9.17")	🔍

(int.) Rosca Interna / Rosca Interna / Internal Thread
(ext.) Rosca Externa / Rosca Externa / External Thread

✓ Disponível / Disponible / Available
🔍 Sob Consulta / Bajo Pedido / On Request

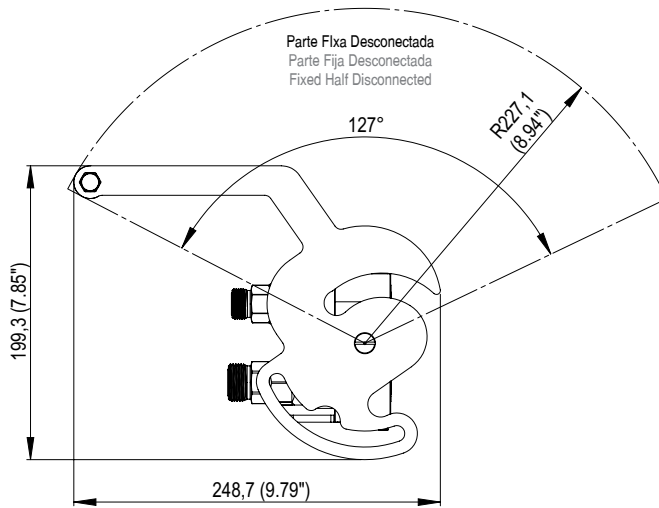


Engate Cartucho de Reposição / Acople Cartucho de Repuesto / Replacement Cartridge Coupler

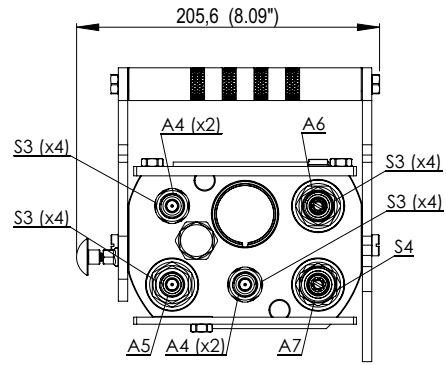
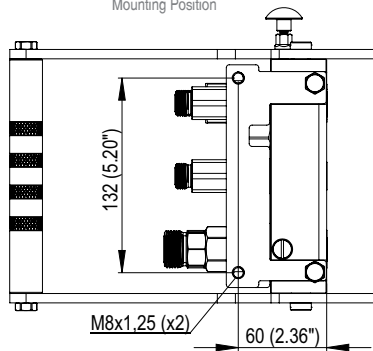
Tamanho Tamaño Size mm (in)	Código Código Part Number	A Rosca Rosca Thread	Norma da Rosca Norma de la Rosca Thread Standard	Torque Torque Torque Nm	L mm (in)	S mm (in)	Ø C mm (in)	Peso Peso Weight g (lb)	Modelo Model Modelo	Estoque Stock Stock
9,5 (3/8")	115.183762WC1	11/16"UN ORFS (ext.)	SAE J1453	32 - 38	108,8 (4.28")	22,2 (7/8")	19,6 (0.77")	309 (0.68)	01	✓
14,3 (9/16")	115.185771.X1	3/4"UNF ORB (int.)	SAE J1926	48 - 62	110,4 (4.35")	27,0 (1.116")	26,5 (1.04")	389 (0.86)	02	✓
	115.185772.X1	7/8"UNF ORB (int.)	SAE J1926	58 - 74	112,5 (4.43")	28,6 (1.118")	26,5 (1.04")	410 (0.90)	02	✓
	115.185747XD1	11/16"UN ORFS (ext.)	SAE J1453	32 - 38	130,9 (5.15")	22,2 (7/8")	26,5 (1.04")	448 (0.99)	02	✓
	115.185748XD1	13/16"UN ORFS (ext.)	SAE J1453	42 - 52	130,9 (5.15")	22,2 (7/8")	26,5 (1.04")	449 (0.99)	02	✓
	115.185749XD1	1"UN ORFS (ext.)	SAE J1453	58 - 70	133,9 (5.27")	25,4 (1")	26,5 (1.04")	482 (1.06)	02	✓

(int.) Rosca Interna / Rosca Interna / Internal Thread
(ext.) Rosca Externa / Rosca Externa / External Thread

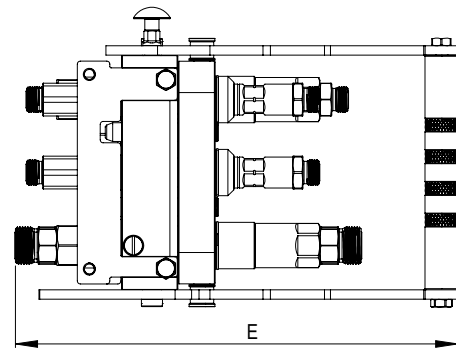
✓ Disponível / Disponible / Available
🔍 Sob Consulta / Bajo Pedido / On Request



Posição de Montagem  
Posición de Montaje  
Mounting Position



Parte Móvel Conectada  
Media Móvil Conectada  
Mobile Half Connected



Parte Fixa / Parte Fija / Fixed Half

Tamanho Tamaño Size mm (in)	Código Código Part Number	Nº de Engates Nº de Acoples Nº of Couplers	A4 Rosca Rosca Thread	A5 Rosca Rosca Thread	A6 Rosca Rosca Thread	A7 Rosca Rosca Thread	Norma da Rosca Norma de la Rosca Thread Standard	S3 mm (in)	S4 mm (in)
2L: 9,5 (3/8")	117280804.C	55	9/16"UN ORFS (ext.) 2x	11/16"UN ORFS (ext.) 1x	13/16"UN ORFS (ext.) 1x	1"UN ORFS (ext.) 1x	SAE J1453	22,2 (7/8")	25,4 (1")
3L: 14,3 (9/16")	117280838.C	55	11/16"UN ORFS (ext.) 2x	11/16"UN ORFS (ext.) 1x	13/16"UN ORFS (ext.) 1x	1"UN ORFS (ext.) 1x	SAE J1453	22,2 (7/8")	25,4 (1")

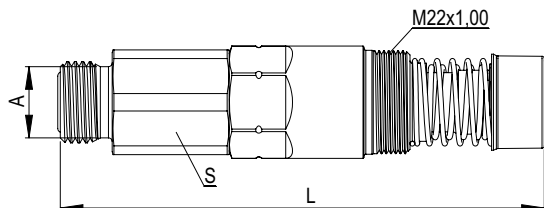
Código Código Code	E mm (in)	Peso Peso Weight g (lb)	Estoque Stock Stock
117280804.C	336,5 (13.25")	4.788 (10.56)	✓
117280838.C	297,0 (11.69")	4.499 (9.92)	✓

(int.) Rosca Interna / Rosca Interna / Internal Thread
(ext.) Rosca Externa / Rosca Externa / External Thread

✓ Disponível / Disponible / Available
🔍 Sob Consulta / Bajo Pedido / On Request

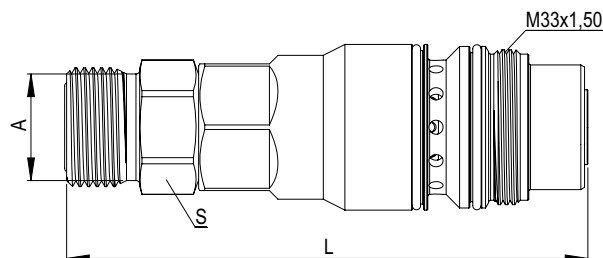
Modelo / Modelo / Model

01



Modelo / Modelo / Model

02



Engate Cartucho de Reposição / Acople Cartucho de Repuesto / Replacement Cartridge Coupler

Tamanho Tamaño Size mm (in)	Código Código Part Number	A Rosca Rosca Thread	Norma da Rosca Norma de la Rosca Thread Standard	Torque Torque Torque Nm	L mm (in)	S mm (in)	Peso Peso Weight g (lb)	Modelo Model Modelo	Estoque Stock Stock
9,5 (3/8")	117.183702.GC	9/16"UN ORFS (ext.) "Restr"	SAE J1453	26 - 34	98,6 (3.88")	22,2 (7/8")	194 (0.43)	01	✓
	117.183703.GC*	11/16"UN ORFS (ext.) "Restr"	SAE J1453	32 - 38	102,7 (4.04")	22,2 (7/8")	209 (0.46)	01	✓
14,3 (9/16")	117.280802.XD*	11/16"UN ORFS (ext.) "Restr"	SAE J1453	32 - 38	98,6 (3.88")	22,2 (7/8")	371 (0.82)	02	✓
	117.280847.XD	11/16"UN ORFS (ext.)	SAE J1453	32 - 38	103,6 (4.08")	22,2 (7/8")	385 (0.85)	02	✓
	117.280848.WD	13/16"UN ORFS (ext.)	SAE J1453	42 - 52	108,1 (4.25")	22,2 (7/8")	411 (0.91)	02	✓
	117.280898.WD**	13/16"UN ORFS (ext.) "Long"	SAE J1453	42 - 52	143,6 (5.65")	22,2 (7/8")	494 (1.09)	02	✓
	117.280849.WD	1"UNS ORFS (ext.)	SAE J1453	58 - 70	110,6 (4.35")	25,4 (1")	416 (0.92)	02	✓
	117.280899.WD**	1"UNS ORFS (ext.) "Long"	SAE J1453	58 - 70	147,1 (5.79")	25,4 (1")	543 (1.20)	02	✓

\* "Restr": com adaptador de fluxo restrito.

\* "Restr": con la conexión con el flujo restringido.

\* "Restr": with the fitting with the restricted flow.

\*\* "Long": adaptador mais longo para atender a aplicação específica.

\*\* "Long": adaptador más largo para adaptarse a una aplicación específica.

\*\* "Long": longer adapter to suit specific application.

(int.) Rosca Interna / Rosca Interna / Internal Thread

(ext.) Rosca Externa / Rosca Externa / External Thread

✓ Disponível / Disponible / Available

🔍 Sob Consulta / Bajo Pedido / On Request